

F110A ○

czech ○

polish ○

russian ○



c r a n e s w i t h o u t c o m p r o m i s e

FASSI

CRANES WITHOUT COMPROMISE

Garantovaný provoz pro soukromý a veřejný sektor

Vzhledem k tomu, že jeřáb je úspěšně používán jak v soukromém sektoru pro průmyslové a obchodní činnosti, tak ve veřejném sektoru pro údržbu města, je obzvláště dobře hodnocen pro své malé rozměry, které umožňují, aby byl instalován na malých dvounápravových vozidlech. Jeřáb F110A je také ve verzi „C“ a s dalším hydraulickým výložníkem – fly-jibem. Verze „C“ s kratším sklopným ramenem má větší zdvihací výšku pod hákem. Umožňuje zdvihat objemná břemena vertikálně, blízko sloupu jeřábu. Fly-jib je přídatný výložník připojený přes rychlospojky, který umožňuje prodloužit dosah jeřábu a při dosažení požadované výšky pohybovat nákladem horizontálně nad zemí. Tento systém neohrozí konfiguraci jeřábu, když je v klidu.

Provedení podle evropské směrnice EN 12999.*

Gwarantowana funkcjonalność dla firm prywatnych i publicznych

Użytkowany z powodzeniem w prywatnym sektorze przemysłowym, w firmach komunalnych, a także w działalności komercyjnej. Żuraw ten jest ceniony zwłaszcza za swój kompaktowy rozmiar, który umożliwia montowanie go na małych dwuosioowych ciężarówkach. Żuraw F110A jest dostępny również w wersji „C” z krótszym ramieniem zewnętrznym, charakteryzuje się większą wysokością podnoszenia pod hakiem. Dzięki temu można podnosić pionowo większe ładunki blisko kolumny żurawia. Jib jest dodatkowym ramieniem hydraulicznym, który zwiększa wysięg żurawia, a po osiągnięciu pożądanej wysokości umożliwia operowanie ładunkiem poziomo nad ziemią. Praca Jib-em jest całkowicie bezpieczna i nie wpływa na zmianę parametrów żurawia podczas spoczynku.

Zaprojektowane zgodnie z Europejską Normą EN 12999.

Гарантированные эксплуатационные возможности для использования в частном и государственном секторе.

Эти краны успешно используются как в частном секторе для проведения промышленных и коммерческих работ, так и в государственном секторе для осуществления технического обслуживания в черте города. Особенно ценными характеристиками таких кранов являются малые размеры, что позволяет монтировать их на двусосные транспортные средства. Имеется также вариант крана F110A комплектации «С» или комплектация сочленением Jib. Вариант комплектации «С» оснащен более короткой вспомогательной стрелой, что позволяет поднимать грузы под крюком крана на большую высоту и вертикально поднимать объемные грузы в непосредственной близости от колонны крана. Дополнительное гидравлическое сочленение типа JIB позволяет увеличить вынос плеча крана, а после того, как была достигнута необходимая высота, – перемещать груз горизонтально по отношению к земле без риска нарушить правильную конфигурацию крана в состоянии покоя.

Проект соответствует европейскому стандарту EN 12999*.

*Trh EU - W krajach Unii Europejskiej - Рынок ЕС



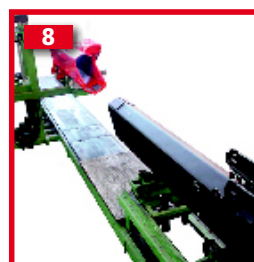


Malé rozměry, velký výkon

Rozmiarem mały, sprawnością wielki

Маленький, да удаленький







1. Exkluzivní systém „FX“ (elektronický řídicí systém Fassi)° kontroluje a vizualizuje zátěžové podmínky jeřábu, řídí zdvihací moment ve vztahu k podmínkám stability jeřábu/nákladního automobilu, přenáší a zaznamenává provozní data a automaticky signalizuje pravidelnou údržbu.

2. Základna a spodní díl sloupu z tvárné slitiny pro ideální rozdělení napětí a větší odolnost. Nepřítomnost svarů dává jeřábu charakteristiku výjimečné odolnosti proti únavě.

3. Proporcionální rozdělovač zaručuje nejlepší reakci na řízení operátora, mimořádnou plynulost a rychlost chodu, jakož i úplnou spolehlivost v jakémkoliv stavu použití.

4. Větší ochrana hadic umístěných uvnitř sloupu proti prodření a zajištění dlouhodobé funkčnosti.

4a Hadice přídavných funkcí ° pro aktivaci hydraulického příslušenství jsou ochráněny exkluzivním systémem „Salvaflex“ Fassi tvořeným ocelovým ochranným zařízením.



5. Originální systém „MPES“ (multivýkonný výsuvný systém) pro výjimečnou rychlost vysunutí/zasunutí teleskopických výložníků tvořených sadou stejně výkonných nezávislých hydraulických válců s paralelním spojením a aktivovaných jediným ovládaním.

6. Hřebenová otoč se samocentrovanou litinovou podložkou zajišťuje správné a konstantní vůle mezi pastorkem a hřebenem, čímž se zabráni opotřebení zubů.

7. Manuálně výsuvné podpěry v provedení „extra široké“.

8. Montáž vodičích listů výsuvných dílů výložníku pro vyloučení vůle mezi profily, čímž se co nejlépe využije jejich dynamické účinnosti a spolehlivosti.

9. Plastová olejová nádrž odolná proti nárazům a korozi jakéhokoli externího prostředku.



1. Wyjątkowy system „FX“ (Fassi Electronic Control System) kontroluje i wyświetla aktualny stan obciążenia żurawia. Informuje o przeciążeniu żurawia i utracie stateczności, przetwarza i rejestruje jego pracę oraz sygnalizuje awarie, pojawiającymi się na wyświetlaczu sygnałami alarmowymi.

2. Odlewana, bardzo wytrzymała podstawa oraz dolna część kolumny żurawia zostały zaprojektowane tak, aby rozkład naprężeń był idealny. Brak spawów zwiększa odporność na zmęczenie materiału.

3. Proporcjonalny rozdzielacz hydrauliczny zapewnia niezawodność w każdych warunkach i gwarantuje zarówno płynne, jak i szybkie ruchy żurawiem adekwatne do ruchu dźwigni.

4. Zapewniono lepszą ochronę węży hydraulicznych, które umieszczono wewnątrz kolumny, aby zabezpieczyć je przed ścieraniem i zapewnić ich dłuższą żywotność.

4a Dodatkowe węże hydrauliczne niezbędne do zasilania dodatkowego osprzętu hydraulicznego żurawia są zabezpieczone przez unikatowy system Fassi „Salvaflex“ w postaci metalowych korytek.

5. Originalny system „MPES“ (Multi-Power Extension System) lepiej kontroluje płynność procesu wysuwu i wsuwu ramion hydraulicznych. Zbudowany jest z niezależnych siłowników o jednakowej mocy, połączonych równolegle i uruchamianych jedną dźwignią rozdzielacza.

6. Listwa zębata z centralnie umieszczonym ślizgiem zapewnia odpowiednie i stałe zazębienie się z wieńcem kolumny, zapobiegając tym samym ścieraniu się zębów.

7. Belki wysuwne nóg podporowych w wersji „ekstraszerokie“.

8. Precyzyjne osadzenie na ślizgach ramion wysuwanych hydraulicznie pozwala wyeliminować luzy, zapewniając tym samym efektywną i niezawodną pracę.

9. Plastikowy zbiornik oleju, odporny na uderzenia i korozję.



1. Эксклюзивная система «FX» (Fassi Electronic Control System – Система электронного контроля Fassi) ° позволяет следить за режимом нагрузки крана, контролировать опрокидывающий момент по отношению к условиям устойчивости крана/грузовика, и вести учет сведениям по управлению краном, а также автоматически указывает на необходимость провести текущее техническое обслуживание.

2. Чугунное основание и чугунное основание колонны способствуют идеальному распределению напряжений и повышают устойчивость конструкции, а отсутствие сварных швов гарантирует исключительно низкую усталость материала.

3. Пропорциональный распределитель гидравлического напряжения гарантирует быстрое действие аппаратуры, используемой оператором для управления работой крана, исключительную подвижность и скорость действия, а также полную надежность работы в любых условиях.

4. Шланги помещены внутрь колонны и лучше защищены, что предотвращает их износ из-за трения и обеспечивает более продолжительный срок службы.

4a Дополнительные шланги, приводящие в действие гидравлическое рабочее оборудование, защищены эксклюзивной системой Fassi «Salvaflex», монтированной при помощи металлических сборных блоков.

5. Оригинальная система «MPES» (Multi-Power Extension System – система выдвигания с различными типами выдвигания) позволяет развить исключительно высокую скорость выдвигания/уборки телескопических стрел. Эта система монтирована при помощи параллельно соединенных гидравлических цилиндров, приводимых в действие одним рычагом управления.

6. Реечный механизм с самоцентрирующимися чугунными колodками обеспечивает точное и постоянное сцепление шестерни и рейки, что предотвращает износ зубьев.




7. Стрела с «Extra» ручным выдвиганием.

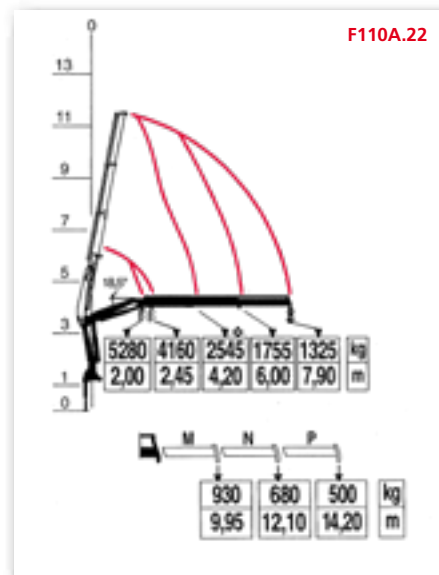
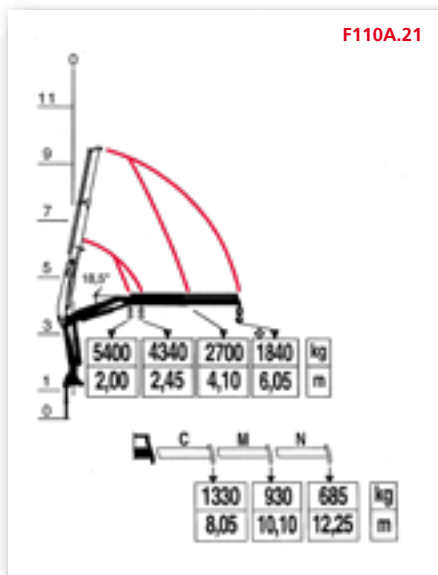
8. Точная сборка направляющих выдвигных стрел предотвращает появление вертикальных и горизонтальных зазоров, что оптимизирует динамическую производительность и надежность крана.




9. Пластиковый масляный бак ударопрочен и не подвержен коррозии при воздействии любых внешних факторов.

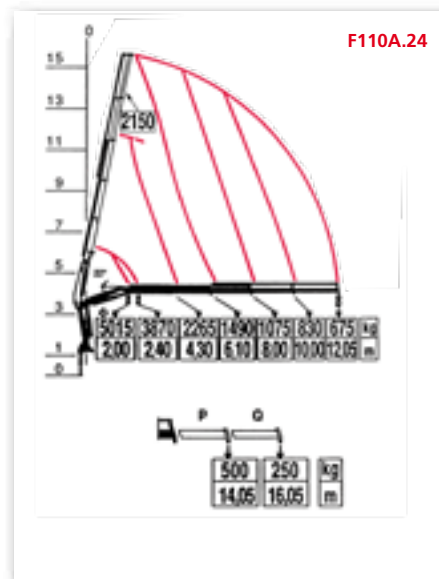
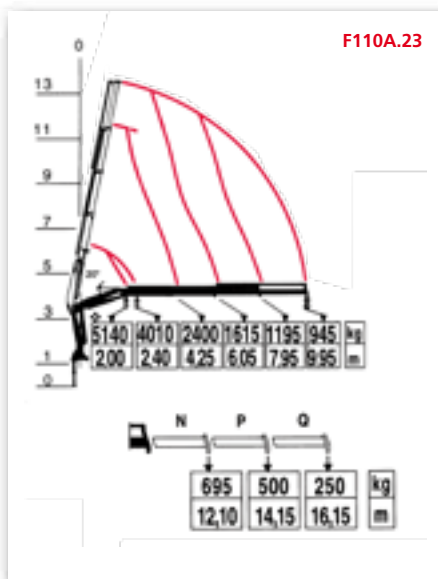
FASSI




° Volitelný - Opcjonalnie - По заказу

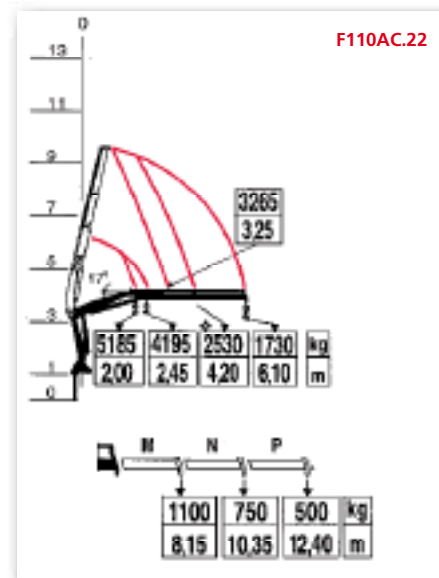
	 tm	 m	 Kg
F110A.21	11,20	6,25	1390
F110A.22	10,70	8,10	1520




	 tm	 m	 Kg
F110A.23	10,30	10,15	1640
F110A.24	10,00	12,30	1760




	 tm	 m	 Kg
F110AC.22	10,70	6,30	1450

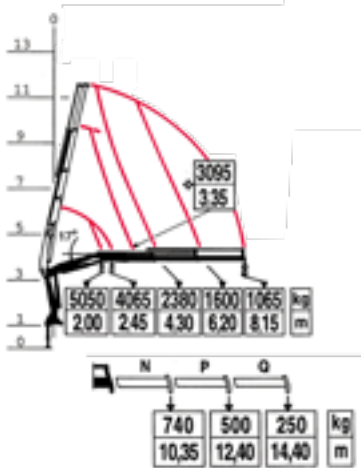


 (CZ) Zdvihový moment
(PL) Wielkość udźwigu
(RUS) Грузоподъемность

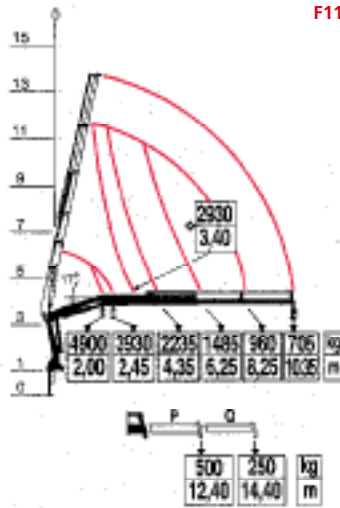
 (CZ) Standardní dosah
(PL) Standardowy wysięg
(RUS) Стандартный вылет стрелы

 (CZ) Hmotnost jeřábu
(PL) Waga żurawia
(RUS) Вес крана

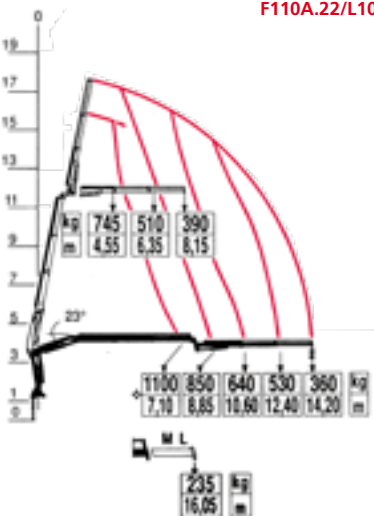
F110AC.23



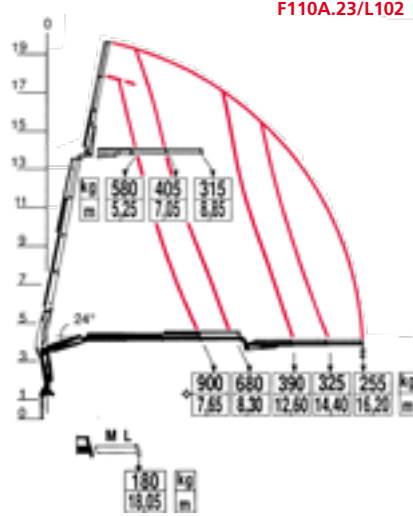
F110AC.24



F110A.22/L102



F110A.23/L102



	tm	m	Kg
F110AC.23	10,40	8,35	1575
F110AC.24	10,00	10,55	1720

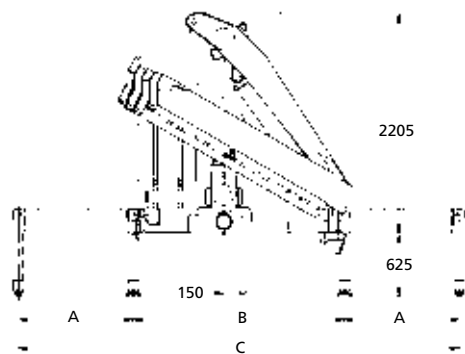
	tm	m	Kg
F110A.22/L102	10,70	14,50	1920
F110A.23/L102	10,30	16,50	1955

(CZ) Zdvihový moment
(PL) Wielkość udźwigu
(RUS) Грузоподъемность

(CZ) Standardní dosah
(PL) Standardowy wyścig
(RUS) Стандартный вылет стрелы

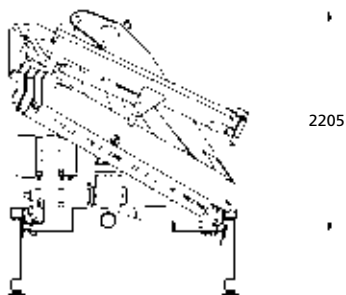
(CZ) Hmotnost jeřábu
(PL) Waga żurawia
(RUS) Вес крана

F110A



	STD	Extra
A	1150	1705
B	2115	2125
C	4415	5535

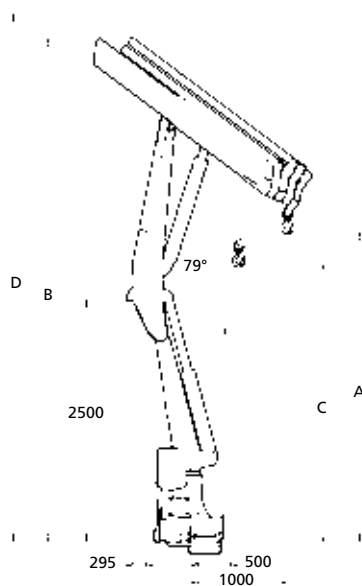
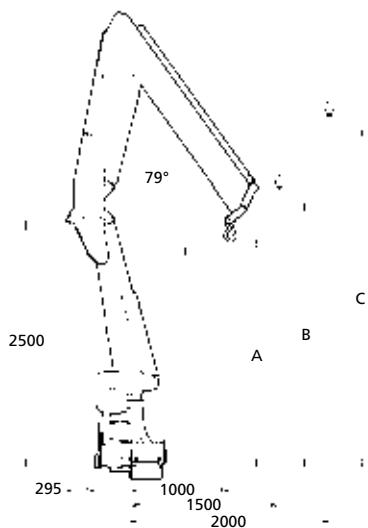
L SERIE



L102	320 Kg
ML	20 Kg






F110A

F110AC



	A	B	C	D
F110AC.22	3390	5045	3025	5375
F110AC.23	3295	5135	2960	5395
F110AC.24	3180	5170	2845	5415

	A	B	C
F110A.21	2310	2680	3405
F110A.22	2205	2550	3195
F110A.23	2136	2470	3065
F110A.24	2045	2365	2920

		 Knm	 MPa	 l/min	 oil l
F110A	390°	17,6	29,0	30	70
F110AC	390°	17,6	28,0	30	70



Údaje a popisy jsou přibližné a nejsou závazné - Dane i opisy są przybliżone i nie są wiążące. - Приводимые данные и описание являются приблизительными и могут быть изменены.

FASSI

FASSI GRU S.p.A. - Via Roma, 110 - 24021 Albino (Bergamo) ITALY
 Tel- +39 035 776400 - Fax +39 035 755020
 www.fassigroup.com - E-mail: fassi@fassigroup.com

COMPANY
 WITH QUALITY MANAGEMENT
 SYSTEM CERTIFIED BY DNV
 ISO 9001:2000