



F130A



FASSI

FASSI
CRANES WITHOUT COMPROMISE

Spolehlivost zkoušená při všech aplikacích

Univerzálnost je jedním z kladů tohoto modelu jeřábu, díky které je tak populární pro svůj výkon a možnost prodloužení jeho dosahu dalším hydraulickým výložníkem – fly-jibem v polních podmínkách, jako např. stavba, přeprava zemědělských strojů a nouzové opravy silnic. Je také ve verzi „C“. Verze „C“ s kratším sklopným ramenem má větší zdvihací výšku pod hákem. Umožňuje zdvihat objemná břemena vertikálně, blízko sloupu jeřábu. Fly-jib je přídatný výložník připojený přes rychlospojky, který umožňuje prodloužit dosah jeřábu a při dosažení požadované výšky pohybovat nákladem horizontálně nad zemí. Tento systém neohroží konfiguraci jeřábu, když je v klidu.

Provedení podle evropské směrnice EN 12999.*

Wypróbowana niezawodność we wszystkich zastosowaniach

Wszechstronność jest jedną z mocnych stron tego modelu, która sprawia, że jest on często wybierany w sektorze budowlanym, konstrukcyjnym, transporcie maszyn rolniczych czy pomocy drogowej. Dodatkowym argumentem jest możliwość wydłużenia wysięgu przy użyciu Jib-a. Dostępny jest także w wersji „C“. Wersja „C“ z krótszym ramieniem zewnętrznym charakteryzuje się większą wysokością podnoszenia pod hakiem. Dzięki temu pionowo można podnosić większe ładunki blisko kolumny żurawia. Jib jest dodatkowym ramieniem hydraulicznym, który zwiększa wysięg żurawia, a po osiągnięciu pożądanej wysokości umożliwia operowanie ładunkiem w poziomie nad ziemią. Praca Jib-em jest całkowicie bezpieczna i nie wpływa na zmianę parametrów żurawia podczas spoczynku.

Zaprojektowane zgodnie z Europejską Normą EN 12999.

Испытанная надежность для самых разных условий эксплуатации.

Именно универсальность этой модели крана заставляет отдавать ему предпочтение. Кроме того, этот кран завоевал популярность благодаря производительности и возможности выдвижения стрелы за счет соединения jib. Модель пользуется широким спросом у компаний, занимающихся строительством, сельскохозяйственными автомобильными перевозками и ремонтными работами на дорогах. Имеется также вариант комплектации «С». Вариант комплектации «С» оснащен более короткой вспомогательной стрелой, что позволяет поднимать грузы под крюком крана на большую высоту и вертикально поднимать объемные грузы в непосредственной близости от колонны крана. Дополнительное гидравлическое сочленение типа JIB позволяет увеличить вынос плеча крана, а после того, как была достигнута необходимая высота, – перемещать груз горизонтально по отношению к земле без риска нарушить правильную конфигурацию крана в состоянии покоя.

Проект соответствует европейскому стандарту EN 12999*.

*Trh EU - W krajach Unii Europejskiej - Рынок ЕС





Jeho univerzálnost je v jeho pevnosti

Jego wszechstronność tkwi w jego sile

Его сила – в универсальности





FASSI

FASSI

F130A



1. Exkluzivní systém „FX“ (elektronický řídicí systém Fassi)° kontroluje a vizualizuje zátěžové podmínky jeřábu, řídí zdvihací moment ve vztahu k podmínkám stability jeřábu/nákladního automobilu, přenáší a zaznamenává provozní data a automaticky signalizuje pravidelnou údržbu.

2. Základna a spodní díl sloupu z tvárné slitiny pro ideální rozdělení napětí a větší odolnost. Nepřítomnost svarů dává jeřábu charakteristiku výjimečné odolnosti proti únavě.

3. Proporcionální rozdělovač zaručuje nejlepší reakci na řízení operátora, mimořádnou plynulost a rychlost chodu, jakož i úplnou spolehlivost v jakémkoliv stavu použití.

4. Větší ochrana hadic umístěných uvnitř sloupu proti prodření a zajištění dlouhodobé funkčnosti.

4a Hadice přídatných funkcí ° pro aktivaci hydraulického příslušenství jsou ochráněny exkluzivním systémem „Salvaflex“ Fassi tvořeným ocelovým ochranným zařízením.



5. Originální systém „MPES“ (multivýkonný výsuvný systém) pro výjimečnou rychlost vysunutí/zasunutí teleskopických výložníků tvořených sadou stejně výkonných nezávislých hydraulických válců s paralelním spojením a aktivovaných jediným ovládaním.

6. Hřebenová otoč se samocentrovanou litinovou podložkou zajišťuje správné a konstantní vůle mezi pastorkem a hřebenem, čímž se zabrání opotřebení zubů.

7. Manuálně výsuvné podpěry v provedení „extra široké“.

8. Montáž vodičích listů výsuvných dílů výložníku pro vyloučení vůle mezi profily, čímž se co nejlépe využije jejich dynamické účinnosti a spolehlivosti.

9. Plastová olejová nádrž odolná proti nárazům a korozi jakéhokoli externího prostředku.



1. Wyjątkowy system „FX“ (Fassi Electronic Control System) kontroluje i wyświetla aktualny stan obciążenia żurawia. Informuje o przeciążeniu żurawia i utracie stateczności, przetwarza i rejestruje jego pracę oraz sygnalizuje awarie, pojawiającymi się na wyświetlaczu sygnałami alarmowymi.

2. Odlewana, bardzo wytrzymała podstawa oraz dolna część kolumny żurawia zostały zaprojektowane tak, aby rozkład naprężeń był idealny. Brak spawów zwiększa odporność na zmęczenie materiału.

3. Proporcjonalny rozdzielacz hydrauliczny zapewnia niezawodność w każdych warunkach i gwarantuje zarówno płynne, jak i szybkie ruchy żurawiem adekwatne do ruchu dźwigni.

4. Zapewniono lepszą ochronę węży hydraulicznych, które umieszczono wewnątrz kolumny, aby zabezpieczyć je przed ścieraniem i zapewnić ich dłuższą żywotność.

4a Dodatkowe węże hydrauliczne niezbędne do zasilania dodatkowego osprzętu hydraulicznego żurawia są zabezpieczone przez unikatowy system Fassi „Salvaflex“ w postaci metalowych korytek.

5. Originalny system „MPES“ (Multi-Power Extension System) lepiej kontroluje płynność procesu wysuwu i wsuwu ramion hydraulicznych. Zbudowany jest z niezależnych siłowników o jednakowej mocy, połączonych równolegle i uruchamianych jedną dźwignią rozdzielacza.

6. Listwa zębata z centralnie umieszczonym ślizgiem zapewnia odpowiednie i stałe zazębianie się z wieńcem kolumny, zapobiegając tym samym ścieraniu się zębów.

7. Belki wysuwne nóg podporowych w wersji „ekstraszerokie“.

8. Precyzyjne osadzenie na ślizgach ramion wysuwanych hydraulicznie pozwala wyeliminować luzy, zapewniając tym samym efektywną i niezawodną pracę.

9. Plastikowy zbiornik oleju, odporny na uderzenia i korozję.



1. Эксклюзивная система «FX» (Fassi Electronic Control System – Система электронного контроля Fassi) ° позволяет следить за режимом нагрузки крана, контролировать опрокидывающий момент по отношению к условиям устойчивости крана/грузовика, и вести учет сведениям по управлению краном, а также автоматически указывает на необходимость провести текущее техническое обслуживание.

2. Чугунное основание и чугунное основание колонны способствуют идеальному распределению напряжений и повышают устойчивость конструкции, а отсутствие сварных швов гарантирует исключительно низкую усталость материала.

3. Пропорциональный распределитель гидравлического напряжения гарантирует быстрое действие аппаратуры, используемой оператором для управления работой крана, исключительную подвижность и скорость действия, а также полную надежность работы в любых условиях.

4. Шланги помещены внутрь колонны и лучше защищены, что предотвращает их износ из-за трения и обеспечивает более продолжительный срок службы.

4a Дополнительные шланги, приводящие в действие гидравлическое рабочее оборудование, защищены эксклюзивной системой Fassi «Salvaflex», монтированной при помощи металлических сборных блоков.

5. Оригинальная система «MPES» (Multi-Power Extension System – система выдвижения с различными типами выдвижения) позволяет развить исключительно высокую скорость выдвижения/уборки телескопических стрел. Эта система монтирована при помощи параллельно соединенных гидравлических цилиндров, приводимых в действие одним рычагом управления.

6. Реечный механизм с самоцентрирующимися чугунными колodками обеспечивает точное и постоянное сцепление шестерни и рейки, что предотвращает износ зубьев.




7. Стрела с «Extra» ручным выдвижением.

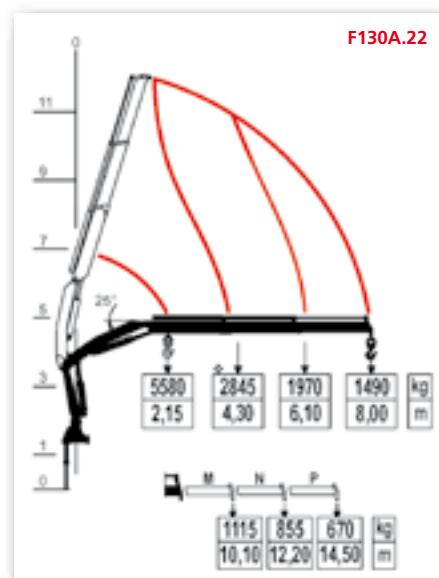
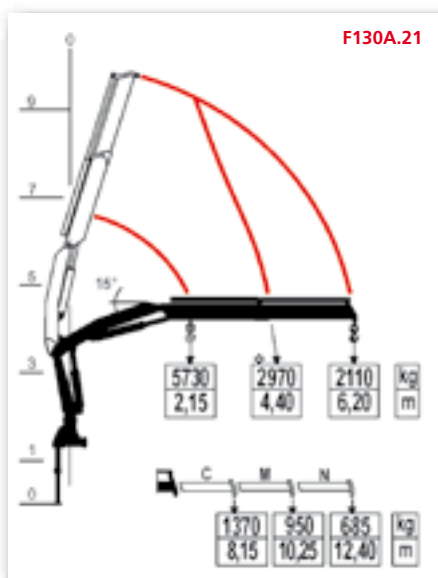
8. Точная сборка направляющих выдвижных стрел предотвращает появление вертикальных и горизонтальных зазоров, что оптимизирует динамическую производительность и надежность крана.




9. Пластиковый масляный бак ударопрочен и не подвержен коррозии при воздействии любых внешних факторов..

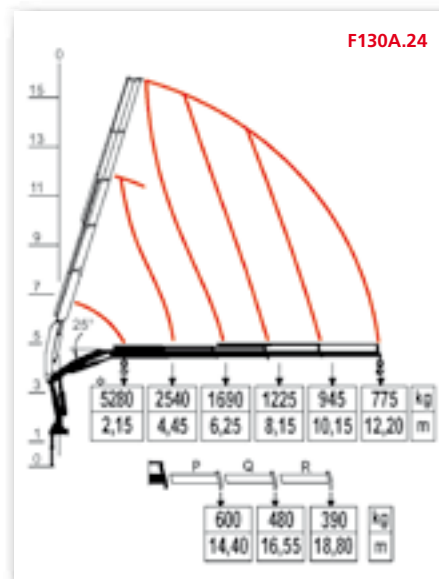
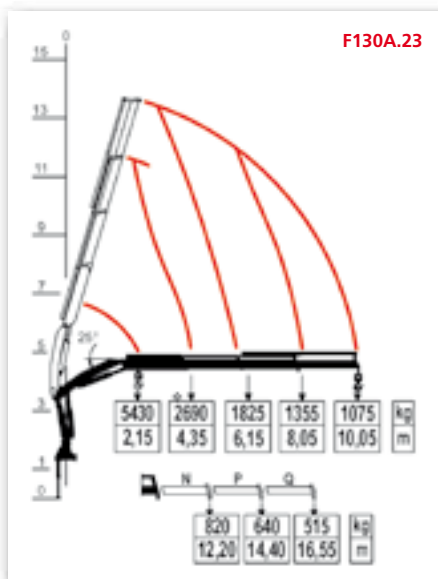
FASSI




° Volitelný - Opcjonalnie - По заказу

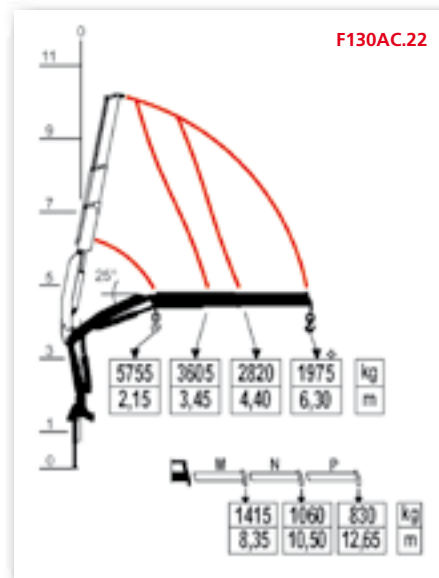
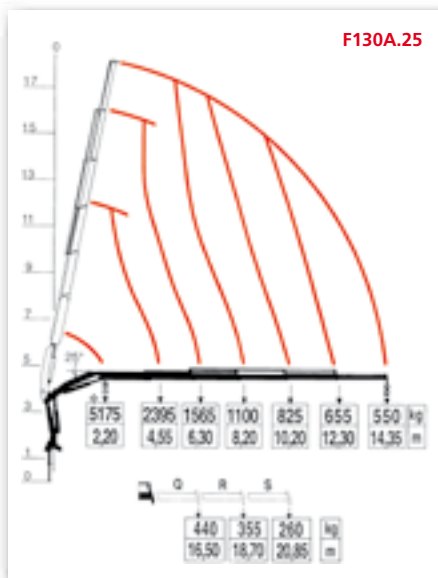
	 tm	 m	 Kg
F130A.21	13,00	6,35	1640
F130A.22	12,30	8,30	1780




	 tm	 m	 Kg
F130A.23	11,90	10,40	1910
F130A.24	11,60	12,55	2030




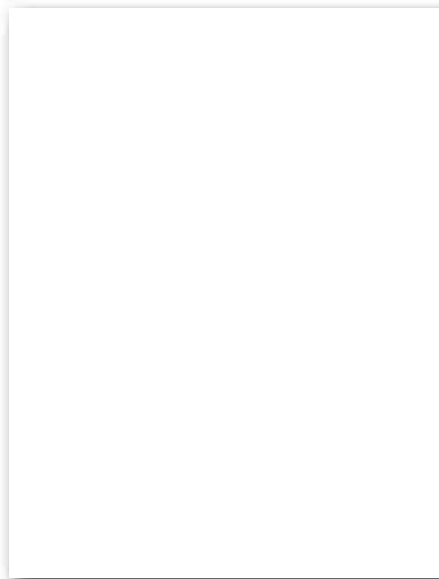
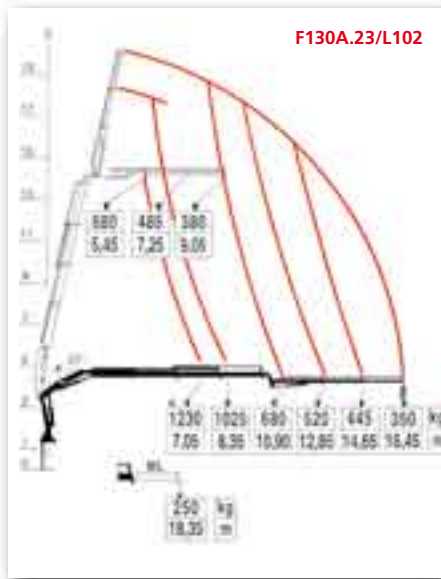
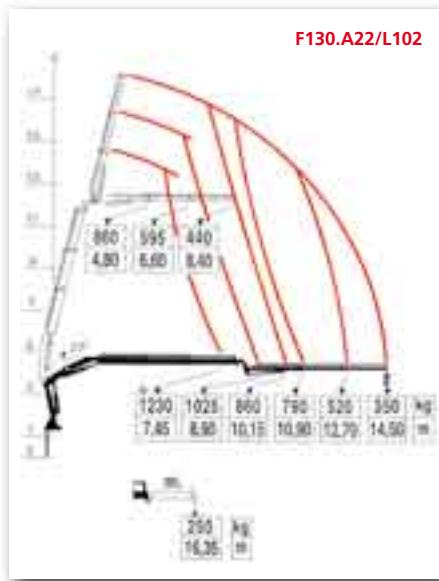
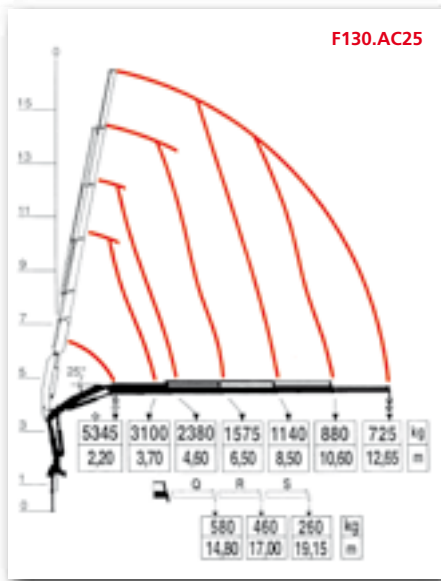
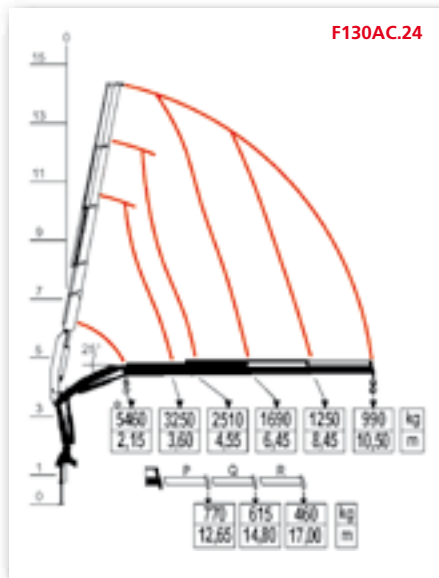
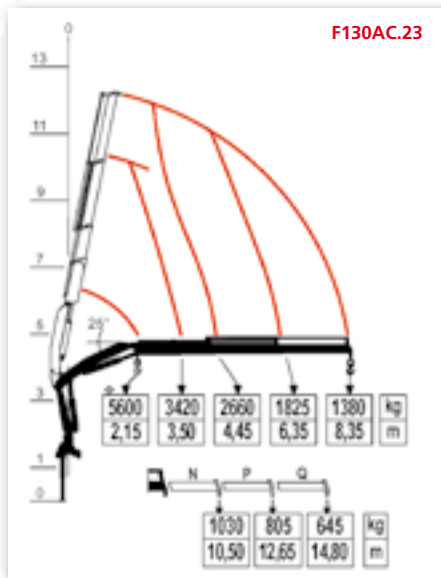
	 tm	 m	 Kg
F130A.25	11,40	14,70	2170
F130AC.22	12,70	6,60	1730



 (CZ) Zdvihový moment
(PL) Wielkość udźwigu
(RUS) Грузоподъемность

 (CZ) Standardní dosah
(PL) Standardowy wysięg
(RUS) Стандартный вылет стрелы

 (CZ) Hmotnost jeřábu
(PL) Waga żurawia
(RUS) Вес крана



F130AC.23	12,30	8,65	1880
F130AC.24	12,00	10,85	1990

F130.AC25	11,80	13,00	2120
F130.22/L102	12,30	14,85	2100

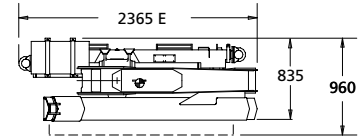
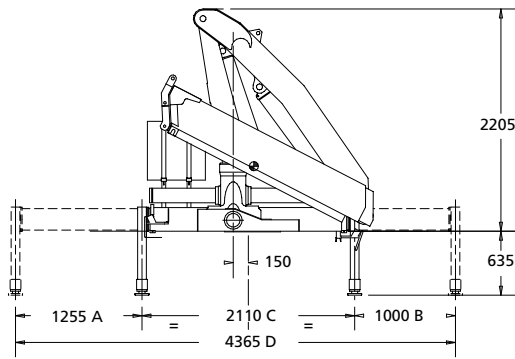
F130A.23/L102	11,90	16,75	2230

(CZ) Zdvihový moment
(PL) Wielkość udźwigu
(RUS) Грузоподъемность

(PL) Standardowy wysięg
(RUS) Стандартный вылет стрелы

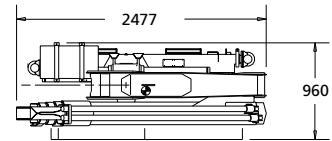
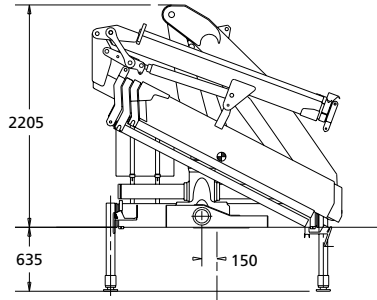
(CZ) Hmotnost jeřábu
(PL) Waga żurawia
(RUS) Вес крана

F130A



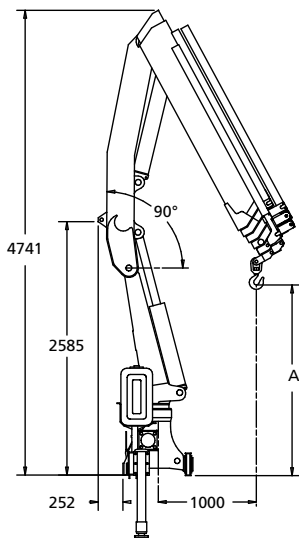
	EXTRA	SUPER-EXTRA
A	1809	1950
B	1809	1950
C	2224	2300
D	5842	6200
E		2500

L SERIE



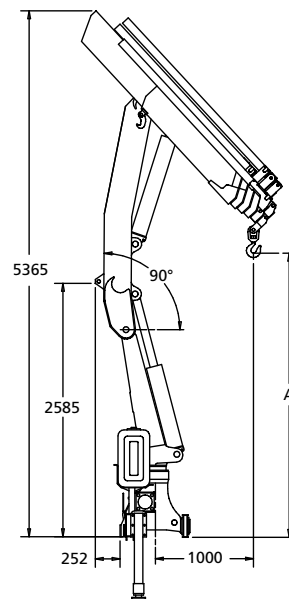
L102	320 Kg
ML	20 Kg

F130A








	A
F130A.21	2277
F130A.22	2192
F130A.23	2107
F130A.24	2022
F130A.25	1938

F130AC



	A
F130AC.22	3176
F130AC.23	3079
F130AC.24	2985
F130AC.25	2892

					
F130A	390°	21,5	28,5	40	90
F130AC	390°	21,5	28,5	40	90

Údaje a popisy jsou přibližné a nejsou závazné - Dane i opisy są przybliżone i nie są wiążące. - Приводимые данные и описание являются приблизительными и могут быть изменены.



FASSI GRU S.p.A. - Via Roma, 110 - 24021 Albino (Bergamo) ITALY
 Tel- +39 035 776400 - Fax +39 035 755020
 www.fassigroup.com - E-mail: fassi@fassigroup.com

