



F150A



Nejširší druh použití pro různé potřeby

Jeřáb, který je také k dispozici s až pětinasobným výsuvem výložníku a dalším hydraulickým výložníkem – fly-jibem, je neobyčejně flexibilní a může pokrývat široké spektrum aplikací v obchodní, údržbářské a stavební oblasti.

Jeřáb, který používá mnoho veřejných úřadů při kladení potrubí a v případě podzemních kolektorů díky značné možnosti používat drapáky, je také k dispozici ve verzi „C“. Verze „C“ s kratším sekundárním ramenem má větší zdvihací výšku pod hákem. Umožňuje zdvihat objemná břemena vertikálně, blízko sloupu jeřábu. Fly-jib je přídatný výložník připojený přes rychlospojky, který umožňuje prodloužit dosah jeřábu a při dosažení požadované výšky pohybovat nákladem horizontálně nad zemí. Tento systém neohroží konfiguraci jeřábu, když je v klidu.

Provedení podle evropské směrnice EN 12999.*

Najszerszy wachlarz działań na każde potrzeby

Dostępny również z pięcioma ramionami wysuwanymi hydraulicznie i Jib'em żuraw ten jest bardzo elastyczny i może być stosowany w sektorze komercyjnym i komunalnym oraz na placach budów. Dzięki możliwości współpracy z dodatkowym osprzętem, jakim jest czerpak czy chwytak, bardzo często wykorzystywany jest przez firmy specjalizujące się w montażach sieci kanalizacyjnych oraz podwykonawców. Może być również dostępny w wersji „C”. Wersja „C” z krótszym ramieniem zewnętrznym charakteryzuje się większą wysokością podnoszenia pod hakiem. Dzięki temu można podnosić pionowo większe ładunki blisko kolumny żurawia. Jib jest dodatkowym ramieniem hydraulicznym, który zwiększa wysięg żurawia, a po osiągnięciu pożądanej wysokości umożliwi operowanie ładunkiem w poziomie nad ziemią. Praca Jib-em jest całkowicie bezpieczna i nie wpływa na zmianę parametrów żurawia podczas spoczynku.

Zaprojektowane zgodnie z Europejską Normą EN 12999.

Широкий спектр применения

Имеется также вариант комплектации крана пятью выдвижными стрелами и сочленением jib. При этом кран сохраняет подвижность и может быть использован в различных областях торговли, техобслуживания и строительства. Во многих странах государственные службы используют эти краны для прокладки труб и проведения ремонтных работ, хотя бы из-за его грейферного ковша. Имеется также вариант комплектации «С». Вариант комплектации «С» оснащен более короткой вспомогательной стрелой, что позволяет поднимать грузы под крюком крана на большую высоту и вертикально поднимать объемные грузы в непосредственной близости от колонны крана. Дополнительное гидравлическое сочленение типа JIB позволяет увеличить вынос плеча крана, а после того, как была достигнута необходимая высота, – перемещать груз горизонтально по отношению к земле без риска нарушить правильную конфигурацию крана в состоянии покоя.

Проект соответствует европейскому стандарту EN 12999*.

*Trh EU - W krajach Unii Europejskiej - Рынок ЕС





Neomezená provozní záruka

Gwarancja działania bez ograniczeń

Неограниченная функциональность





FASSI



FASSI

F150A



1. Exkluzivní systém „FX“ (elektronický řídicí systém Fassi)° kontroluje a vizualizuje zátěžové podmínky jeřábu, řídí zdvihací moment ve vztahu k podmínkám stability jeřábu/nákladního automobilu, přenáší a zaznamenává provozní data a automaticky signalizuje pravidelnou údržbu.

2. Základna a spodní díl sloupu z tvárné slitiny pro ideální rozdělení napětí a větší odolnost. Nepřítomnost svarů dává jeřábu charakteristiku výjimečné odolnosti proti únavě.

3. Proporcionální rozdělovač zaručuje nejlepší reakci na řízení operátora, mimořádnou plynulost a rychlost chodu, jakož i úplnou spolehlivost v jakémkoliv stavu použití.

4. Větší ochrana hadic umístěných uvnitř sloupu proti prodření a zajištění dlouhodobé funkčnosti.

4a Hadice přidavných funkcí ° pro aktivaci hydraulického příslušenství jsou ochráněny exkluzivním systémem „Salvaflex“ Fassi tvořeným ocelovým ochranným zařízením.



5. Originální systém „MPES“ (multivýkonný výsuvný systém) pro výjimečnou rychlost vysunutí/zasunutí teleskopických výložníků tvořených sadou stejně výkonných nezávislých hydraulických válců s paralelním spojením a aktivovaných jediným ovládaním.

6. Hřebenová otoč se samocentrovanou litinovou podložkou zajišťuje správné a konstantní vůle mezi pastorkem a hřebenem, čímž se zabráni opotřebení zubů.

7. Manuálně výsuvné podpěry v provedení „extra široké“.

8. Montáž vodicích listů výsuvných dílů výložníku pro vyloučení vůle mezi profily, čímž se co nejlépe využije jejich dynamické účinnosti a spolehlivosti.

9. Plastová olejová nádrž odolná proti nárazům a korozi jakéhokoli externího prostředku.



1. Wyjątkowy system „FX“ (Fassi Electronic Control System) kontroluje i wyświetla aktualny stan obciążenia żurawia. Informuje o przeciążeniu żurawia i utracie stateczności, przetwarza i rejestruje jego pracę oraz sygnalizuje awarie, pojawiającymi się na wyświetlaczu sygnałami alarmowymi.

2. Odlewana, bardzo wytrzymała podstawa oraz dolna część kolumny żurawia zostały zaprojektowane tak, aby rozkład naprężeń był idealny. Brak spawów zwiększa odporność na zmęczenie materiału.

3. Proporcjonalny rozdzielacz hydrauliczny zapewnia niezawodność w każdych warunkach i gwarantuje zarówno płynne, jak i szybkie ruchy żurawiem adekwatne do ruchu dźwigni.

4. Zapewniono lepszą ochronę węży hydraulicznych, które umieszczono wewnątrz kolumny, aby zabezpieczyć je przed ścieraniem i zapewnić ich dłuższą żywotność.

4a Dodatkowe węże hydrauliczne niezbędne do zasilania dodatkowego osprzętu hydraulicznego żurawia są zabezpieczone przez unikatowy system Fassi „Salvaflex“ w postaci metalowych korytek.

5. Oryginalny system „MPES“ (Multi-Power Extension System) lepiej kontroluje płynność procesu wysuwu i wsuwu ramion hydraulicznych. Zbudowany jest z niezależnych siłowników o jednakowej mocy, połączonych równolegle i uruchamianych jedną dźwignią rozdzielacza.

6. Listwa zębata z centralnie umieszczonym ślizgiem zapewnia odpowiednie i stałe zazębienie się z wieńcem kolumny, zapobiegając tym samym ścieraniu się zębów.

7. Belki wysuwne nóg podporowych w wersji „ekstraszerokie“.

8. Precyzyjne osadzenie na ślizgach ramion wysuwanych hydraulicznie pozwala wyeliminować luzy, zapewniając tym samym efektywną i niezawodną pracę.

9. Plastikowy zbiornik oleju, odporny na uderzenia i korozję.



1. Эксклюзивная система «FX» (Fassi Electronic Control System – Система электронного контроля Fassi) ° позволяет следить за режимом нагрузки крана, контролировать опрокидывающий момент по отношению к условиям устойчивости крана/грузовика, и вести учет сведениям по управлению краном, а также автоматически указывает на необходимость провести текущее техническое обслуживание.

2. Чугунное основание и чугунное основание колонны способствуют идеальному распределению напряжений и повышают устойчивость конструкции, а отсутствие сварных швов гарантирует исключительно низкую усталость материала.

3. Пропорциональный распределитель гидравлического напряжения гарантирует быстрое действие аппаратуры, используемой оператором для управления работой крана, исключительную подвижность и скорость действия, а также полную надежность работы в любых условиях.

4. Шланги помещены внутрь колонны и лучше защищены, что предотвращает их износ из-за трения и обеспечивает более продолжительный срок службы.

4a Дополнительные шланги, приводящие в действие гидравлическое рабочее оборудование, защищены эксклюзивной системой Fassi «Salvaflex», монтированной при помощи металлических сборных блоков.

5. Оригинальная система «MPES» (Multi-Power Extension System – система выдвигания с различными типами выдвигания) позволяет развить исключительно высокую скорость выдвигания/уборки телескопических стрел. Эта система монтирована при помощи параллельно соединенных гидравлических цилиндров, приводимых в действие одним рычагом управления.

6. Реечный механизм с самоцентрирующимися чугунными колodками обеспечивает точное и постоянное сцепление шестерни и рейки, что предотвращает износ зубьев.




7. Стрела с «Extra» ручным выдвиганием.

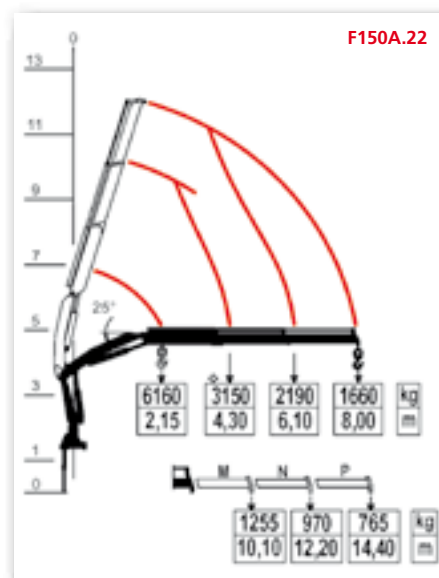
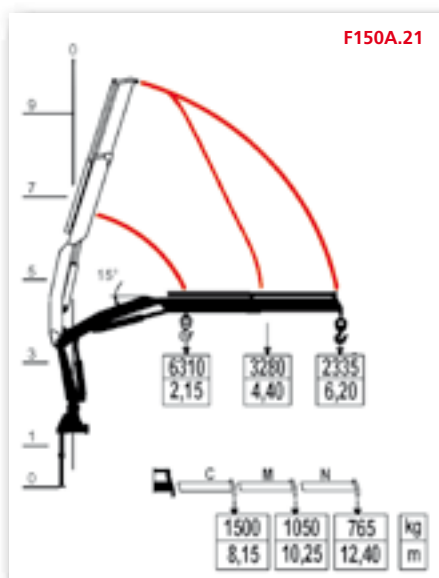
8. Точная сборка направляющих выдвигных стрел предотвращает появление вертикальных и горизонтальных зазоров, что оптимизирует динамическую производительность и надежность крана.




9. Пластиковый масляный бак ударопрочен и не подвержен коррозии при воздействии любых внешних факторов..

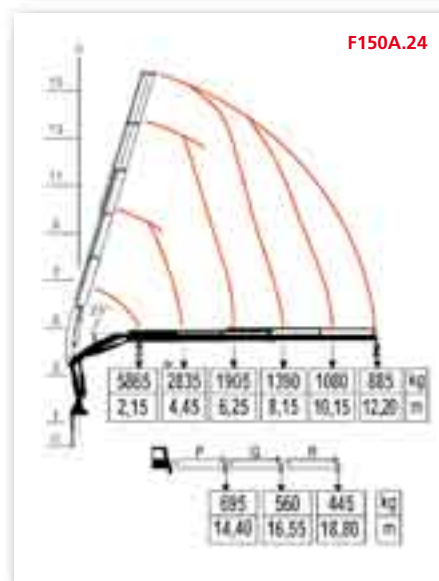
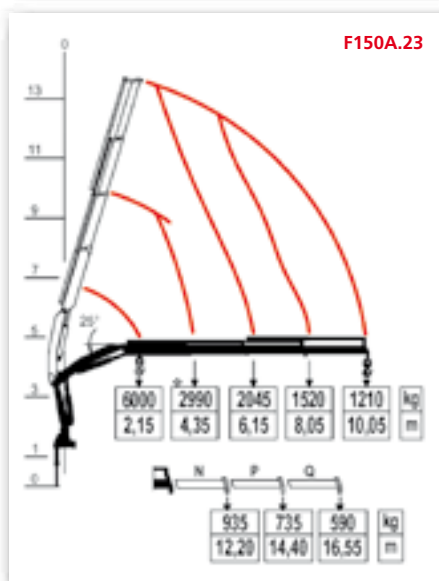
FASSI




° Volitelný - Opcjonalnie - По заказу

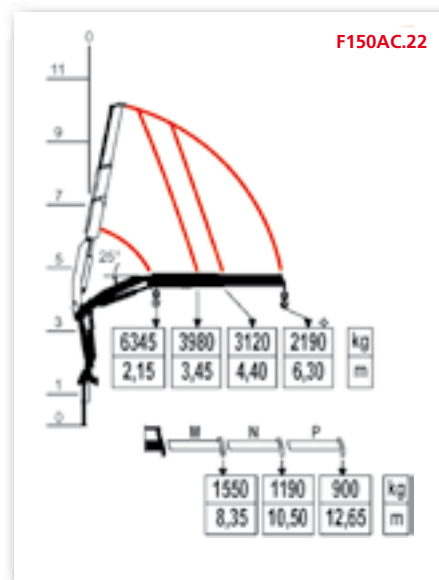
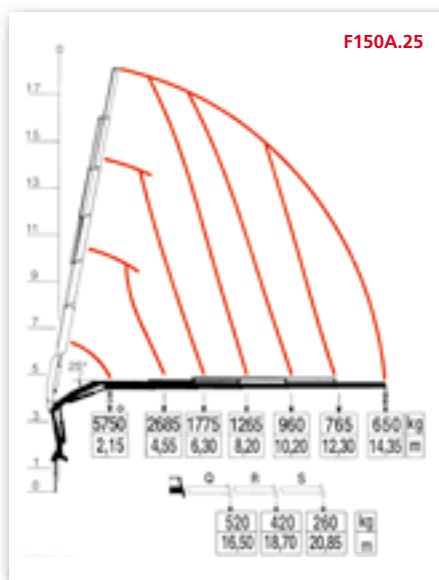
	 tm	 m	 Kg
F150A.21	14,50	6,35	1680
F150A.22	13,50	8,30	1820




	 tm	 m	 Kg
F150A.23	13,00	10,40	1960
F150A.24	12,60	12,55	2080




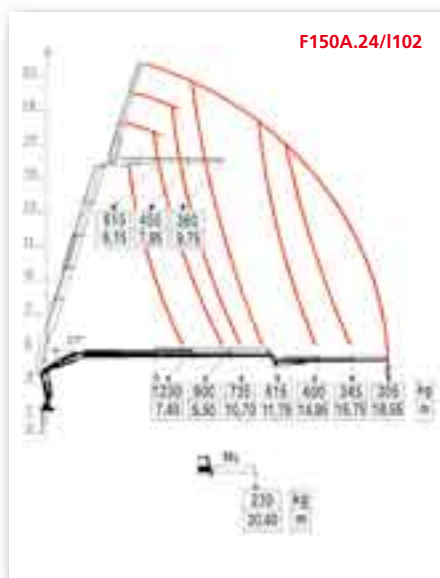
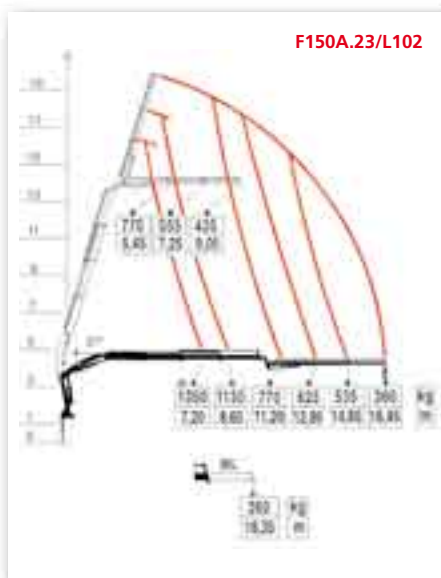
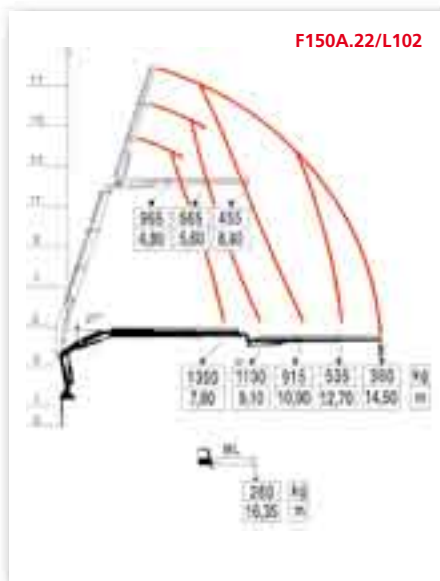
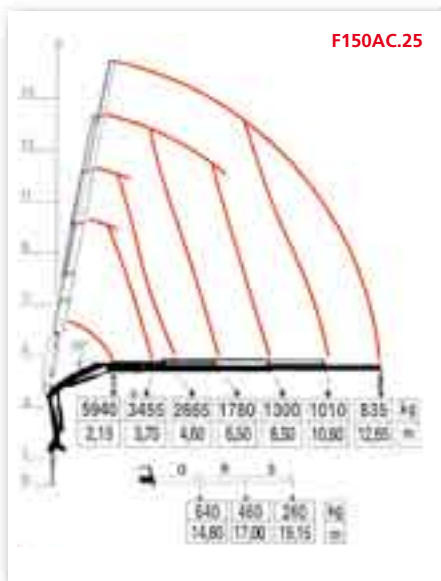
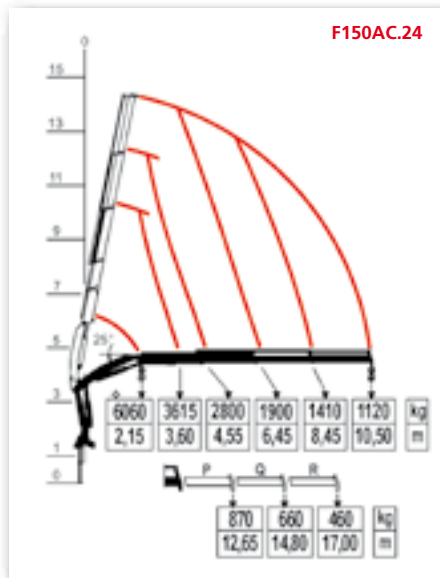
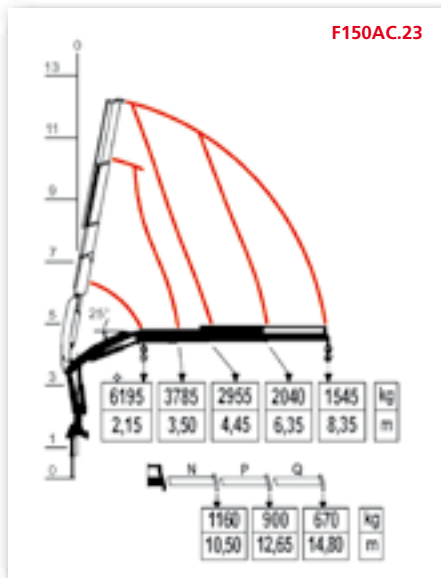
	 tm	 m	 Kg
F150A.25	12,40	14,70	2175
F150AC.22	13,80	6,60	1765



 (CZ) Zdvihový moment
(PL) Wielkość udźwigu
(RUS) Грузоподъемность

 (CZ) Standardní dosah
(PL) Standardowy wysięg
(RUS) Стандартный вылет стрелы

 (CZ) Hmotnost jeřábu
(PL) Waga żurawia
(RUS) Вес крана



F150AC.23	13,30	8,65	1905
F150AC.24	13,00	10,85	2030

F150.AC25	12,80	13,00	2120
F150A.22/L102	13,50	14,85	2140

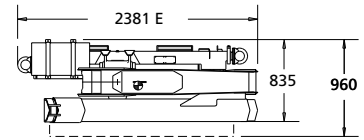
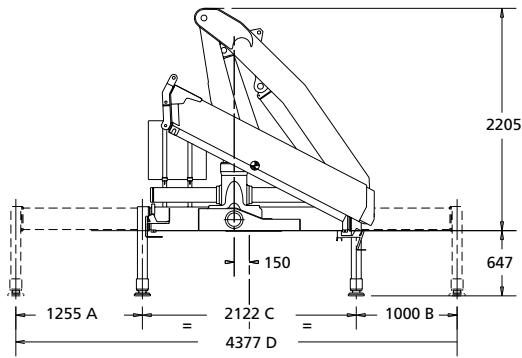
F150A.23/L102	13,00	16,75	2230
F150A.24/L102	12,60	18,90	2365

(CZ) Zdvihový moment
 (PL) Wielkość udźwigu
 (RUS) Грузоподъемность

(CZ) Standardní dosah
 (PL) Standardowy wysięg
 (RUS) Стандартный вылет стрелы

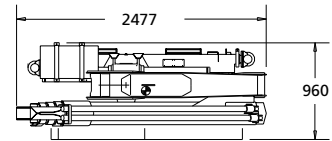
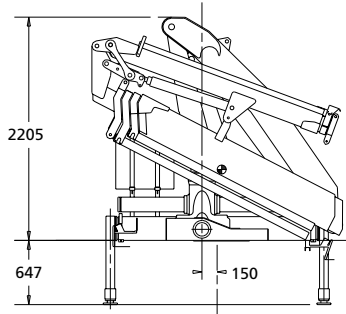
(CZ) Hmotnost jeřábu
 (PL) Waga żurawia
 (RUS) Вес крана

F150A



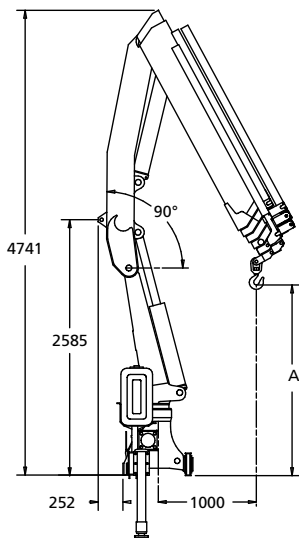
	EXTRA	SUPER-EXTRA
A	1809	1950
B	1809	1950
C	2224	2300
D	5842	6200
E		2500

L SERIE



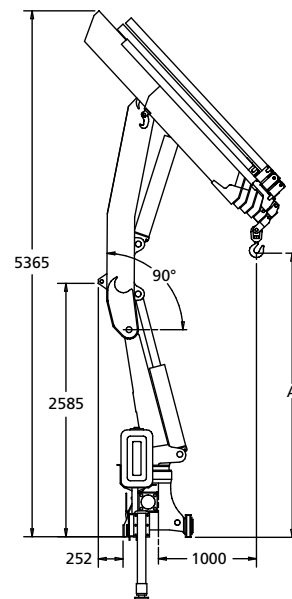
L102	320 Kg
ML	20 Kg

F150A








	A
F150A.21	2277
F150A.22	2192
F150A.23	2107
F150A.24	2022
F150A.25	1938

F150AC



	A
F150AC.22	3176
F150AC.23	3079
F150AC.24	2985
F150AC.25	2892

					
F150A	390°	21,5	29,0	40	90
F150AC	390°	21,5	29,0	40	90



Údaje a popisy jsou přibližné a nejsou závazné - Dane i opisy są przybliżone i nie są wiążące. - Приводимые данные и описание являются приблизительными и могут быть изменены.



FASSI GRU S.p.A. - Via Roma, 110 - 24021 Albino (Bergamo) ITALY
 Tel- +39 035 776400 - Fax +39 035 755020
 www.fassigroup.com - E-mail: fassi@fassigroup.com

