



F190A



Výkony odměněné na trhu

Se svou strukturální charakteristikou a pracovním výkonem je F190A jedním z nejlépe hodnocených modelů ve své kategorii na trhu, od skladů stavebního materiálu po silniční práce, okenáře a sklenáře.

Je také k dispozici verze „C“ a verze s dalším hydraulickým výložníkem – fly-jibem. Verze „C“ s kratším sklopným ramenem má větší zdvihací výšku pod hákem. Umožňuje zdvihat objemná břemena vertikálně, blízko sloupu jeřábu. Fly-jib je přídatný výložník připojený přes rychlospojky, který umožňuje prodloužit dosah jeřábu a při dosažení požadované výšky pohybovat nákladem horizontálně nad zemí. Tento systém neohroží konfiguraci jeřábu, když je v klidu.

Provedení podle evropské směrnice EN 12999.*

Osiągi nagradzane przez rynek

Od dostawców produktów budowlanych do budowniczych dróg, monterów okien i szyb; charakterystyka budowy i wydajność pracy modelu F190A sprawia, iż jest on jednym z najlepiej ocenianych modeli w swojej kategorii na rynku. Dostępny jest również w wersji „C” lub z jib-em. Wersja „C” z krótszym ramieniem zewnętrznym charakteryzuje się większą wysokością podnoszenia pod hakiem. Dzięki temu można podnosić pionowo większe ładunki blisko kolumny żurawia. Jib jest dodatkowym ramieniem hydraulicznym, który zwiększa wysięg żurawia, a po osiągnięciu pożądanej wysokości umożliwiał operowanie ładunkiem w poziomie nad ziemią. Praca Jib-em jest całkowicie bezpieczna i nie wpływa na zmianę parametrów żurawia podczas spoczynku.

Zaprojektowane zgodnie z Europejską Normą EN 12999.

Рынок отдает должное производительности

И на складе стройматериалов, и при проведении строительных работ, и при установке окон структурные характеристики и производительность модели F190A позволяют заявить о ней как о лучшей модели данной категории, среди представленных на рынке. Имеется также вариант комплектации «С» или комплектация сочленением Jib. Вариант комплектации «С» оснащен более короткой вспомогательной стрелой, что позволяет поднимать грузы под крюком крана на большую высоту и вертикально поднимать объемные грузы в непосредственной близости от колонны крана. Дополнительное гидравлическое сочленение типа JIB позволяет увеличить вынос плеча крана, а после того, как была достигнута необходимая высота, – перемещать груз горизонтально по отношению к земле без риска нарушить правильную конфигурацию крана в состоянии покоя.

Проект соответствует европейскому стандарту EN 12999*.

*Trh EU - W krajach Unii Europejskiej - Рынок ЕС





Objevte jeho výkon a lehkost

Odkryj jego siłę i lekkość

Откройте для себя его силу и легкость





5

11

6

2

8



1



2



3



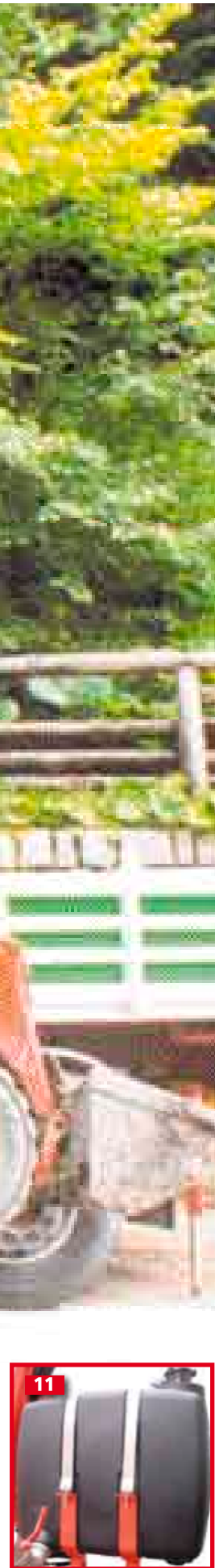
4A



9



10



1. Exkluzivní systém „FX“ (elektronický řídicí systém Fassi)° kontroluje a vizualizuje zátěžové podmínky jeřábu, řídí zdvihací moment ve vztahu k podmínkám stability jeřábu/nákladního automobilu, přenáší a zaznamenává provozní data a automaticky signalizuje pravidelnou údržbu.
2. Základna a spodní díl sloupy z tvárné slitiny pro ideální rozdělení napětí a větší odolnost. Nepřítomnost svarů dává jeřábu charakteristiku výjimečné odolnosti proti únavě.
3. Proporcionální multifunkční rozvaděč Danfoss S800, který v kombinaci s exkluzivním Fassi XF (eXtra Fast)° zvyšuje svou vysokou citlivost pro zaručení simultánní aktivace více funkcí, nejlepší reakce na řízení operátora, mimořádné plynulosti a rychlosti chodu, jakož i úplné spolehlivosti v jakémkoli stavu použití.
4. Větší ochrana hadic umístěných uvnitř sloupy proti prodření a zajištění dlouhodobé funkčnosti.
- 4a Hadice přídatných funkcí ° pro aktivaci hydraulického příslušenství jsou chráněny exkluzivním systémem „Salvafl ex“ Fassi tvořeným ocelovým ochranným zařízením.
5. Originální systém „MPES“ (multivýkonný výsuvný systém) pro výjimečnou rychlost vysunutí/zasunutí teleskopických výložníků tvořených sadou stejně výkonných nezávislých hydraulických válců s paralelním spojením a aktivovaných jediným ovládaním.
6. Hřebenová otoč se samocentrovanou litinovou podložkou zajišťuje správné a konstantní vůle mezi pastorkem a hřebenem, čímž se zabrání opotřebení zubů.
7. Samomazná bezúdržbová kloubní pouzdra.
8. Hydraulický výsuv podpěr v „extra širokém“ provedení.
9. Montáž vodičích lišt výsuvných dílů výložníku pro vyloučení vůle mezi profily, čímž se co nejlépe využije jejich dynamické účinnosti a spolehlivosti.
10. Centrální mazací systém pro zajištění snadného přístupu během údržby a kontrol.
11. Plastová olejová nádrž odolná proti nárazům a korozi jakéhokoli externího prostředí.









1. Wyjątkowy system „FX“ (Fassi Electronic Control System) kontroluje i wyświetla aktualny stan obciążenia żurawia. Informuje o przeciążeniu żurawia i utracie stateczności, przetwarza i rejestruje jego pracę oraz sygnalizuje awarie, pojawiającymi się na wyświetlaczu sygnałami alarmowymi.
2. Odlewana, bardzo wytrzymała podstawa oraz dolna część kolumny żurawia zostały zaprojektowane tak, aby rozkład naprężeń był idealny. Brak spawów zwiększa odporność na zmęczenie materiału.
3. Proporcjonalny, wielofunkcyjny rozdzielacz hydrauliczny Danfoss S800, który w połączeniu z unikatowym systemem Fassi XF (eXtra Fast)° zwiększa czułość rozdzielacza, gwarantując tym samym bardziej płynną pracę przy jednoczesnym użyciu kilku funkcji. Danfoss S800 zapewnia niezawodność w każdych warunkach, a także płynne i szybkie ruchy żurawiem, adekwatne do ruchu dźwigni.
4. Zapewniono lepszą ochronę węży hydraulicznych, które umieszczono wewnątrz kolumny, aby zabezpieczyć je przed ścieraniem i zapewnić ich dłuższą żywotność.
- 4a Dodatkowe węże hydrauliczne niezbędne do zasilania dodatkowego osprzętu hydraulicznego żurawia są zabezpieczone przez unikatowy system Fassi „Salvafl ex“ w postaci metalowych korytek.
5. Oryginalny system „MPES“ (Multi-Power Extension System) lepiej kontroluje płynność procesu wysuwu i wsuwu ramion hydraulicznych. Zbudowany jest z niezależnych siłowników o jednakowej mocy, połączonych równolegle i uruchamianych jedną dźwignią rozdzielacza.
6. Listwa zębata z centralnie umieszczonym ślizgiem zapewnia odpowiednie i stałe zazębienie się z wieńcem kolumny, zapobiegając tym samym ścieraniu się zębów.
7. Ergonomiczne rozmieszczenie kalamitek umożliwiających smarowanie przegubów i łożysk.
8. Hydraulicznie wysuwane belki nóg podporowych dostępne w wersji „ekstraszerokie”.
9. Precyzyjne osadzenie na ślizgach ramion wysuwanych hydraulicznie pozwala wyeliminować luzy, zapewniając tym samym efektywną i niezawodną pracę.
10. Centralny układ smarowania zapewnia łatwy dostęp podczas przeglądów i konserwacyjnych, napraw.
11. Plastikowy zbiornik oleju, odporny na uderzenia i korozję.






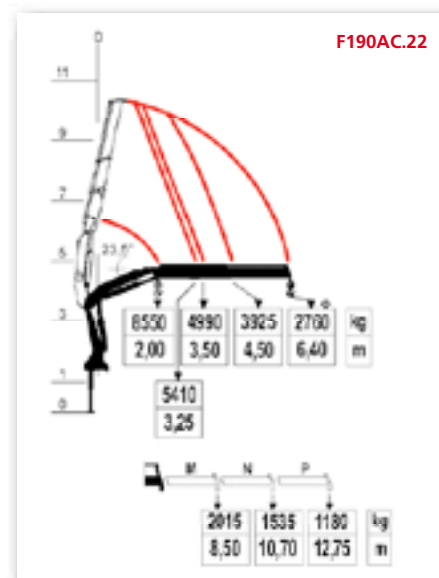
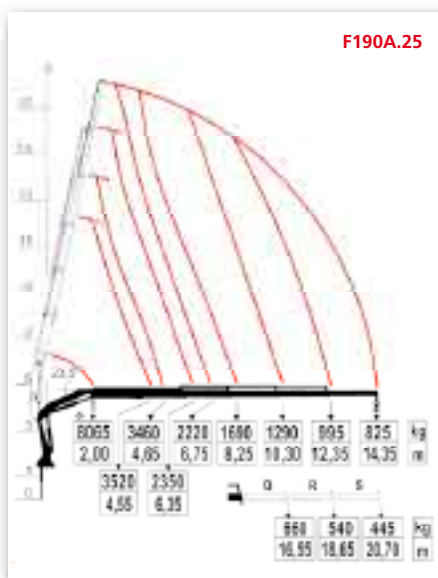
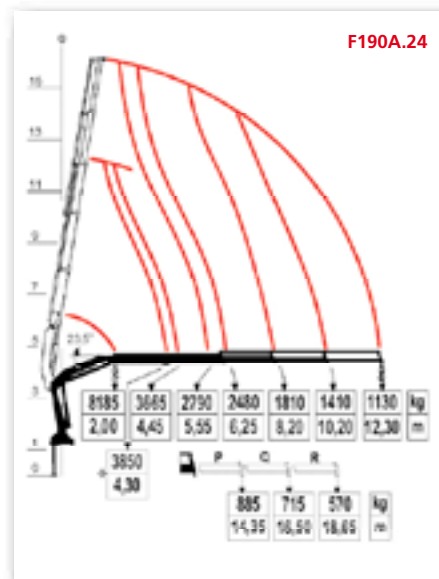
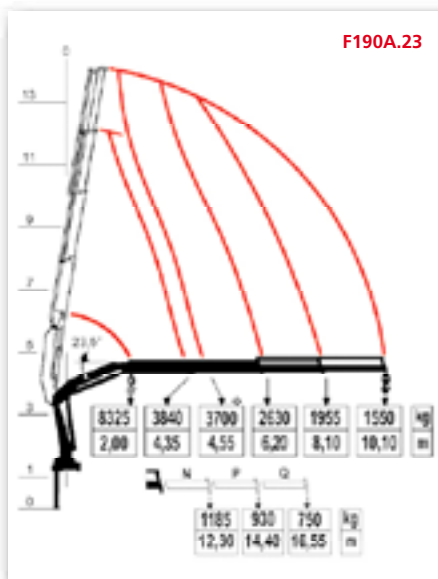
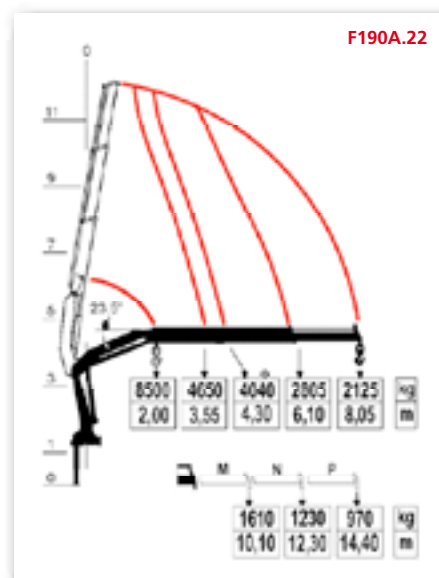
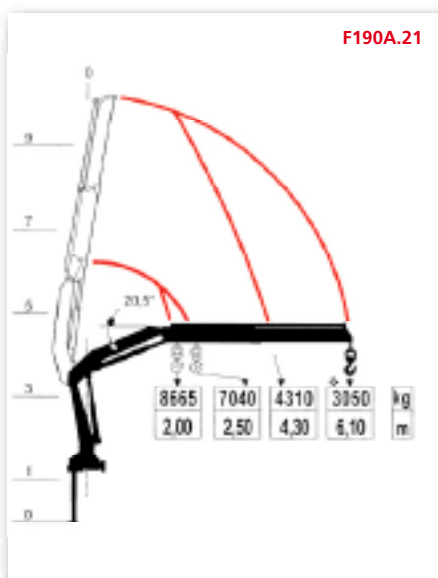
1. Эксклюзивная система «FX» (Fassi Electronic Control System – Система электронного контроля Fassi) ° позволяет следить за режимом нагрузки крана, контролировать опрокидывающий момент по отношению к условиям устойчивости крана/грузовика, и вести учет сведениям по управлению краном, а также автоматически указывает на необходимость провести текущее техническое обслуживание.
2. Литое основание и литое основание колонны способствуют идеальному распределению напряжений и повышают устойчивость конструкции, а отсутствие сварных швов гарантирует исключительно низкую усталость материала.
3. Пропорциональный многофункциональный распределитель Danfoss S800 в сочетании с эксклюзивной системой Fassi XF (eXtra Fast – Экстра Скорость)° повышает точность работы крана, и, благодаря этому, одновременно приводит в действие нескольких функций крана, способствует получению сигнала обратной связи на пульт управления, повышает подвижность и быстродействие крана и его надежность при любых условиях эксплуатации.
4. Шланги помещены внутрь колонны и лучше защищены, что предотвращает их износ из-за трения и обеспечивает более продолжительный срок службы.
- 4a Дополнительные шланги°, приводящие в действие гидравлическое рабочее оборудование, защищены эксклюзивной системой Fassi «Salvafl ex», монтированной при помощи металлических сборных блоков.
5. Оригинальная система «MPES» (Multi-Power Extension System – система выдвигания с различными типами выдвигания) позволяет развить исключительно высокую скорость выдвигания/уборки телескопических стрел. Эта система монтирована при помощи параллельно соединенных гидравлических цилиндров, приводимых в действие одним рычагом управления.
6. Вращение штатива с самоцентрирующимися чугунными колодками обеспечивает точное и постоянное сцепление шестерни и штатива, что предотвращает износ зубьев.
7. Автоматическая смазка вкладыша подшипника скольжения позволяет избежать излишних затрат на текущее техническое обслуживание.
8. Стрела со «Extra» гидравлическим выдвиганием.
9. Точная сборка направляющих выдвигных стрел предотвращает появление вертикальных и горизонтальных зазоров, что оптимизирует динамическую производительность и надежность крана.
10. Централизованная система смазки обеспечивает более легкий доступ при проведении работ по техническому обслуживанию и проверок.
11. Пластиковый масляный бак ударопрочен и не подвержен коррозии при воздействии любых внешних факторов.


° Volitelný - Opcjonalnie - По заказу

			
	tm	m	Kg
F190A.21	18,60	6,30	1990
F190A.22	17,40	8,30	2165


			
	tm	m	Kg
F190A.23	16,80	10,40	2340
F190A.24	16,60	12,55	2490

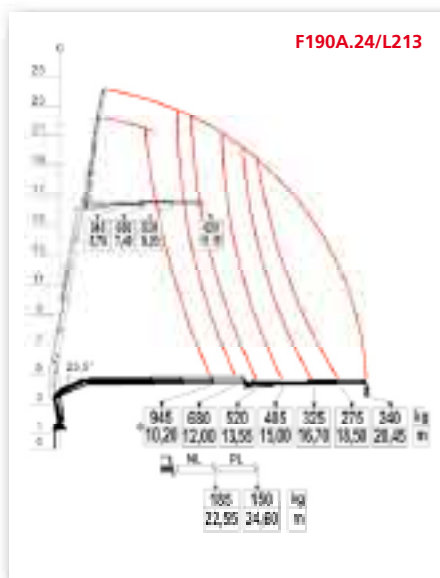
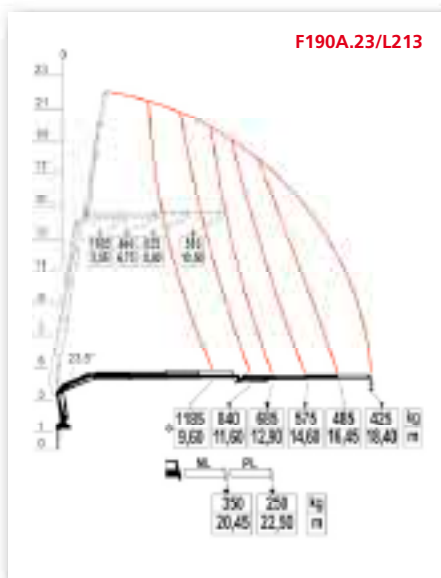
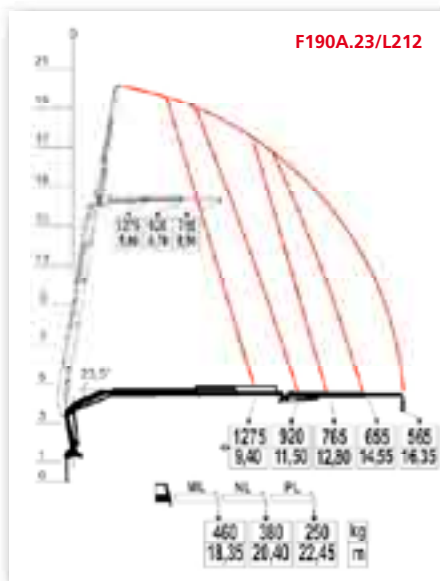
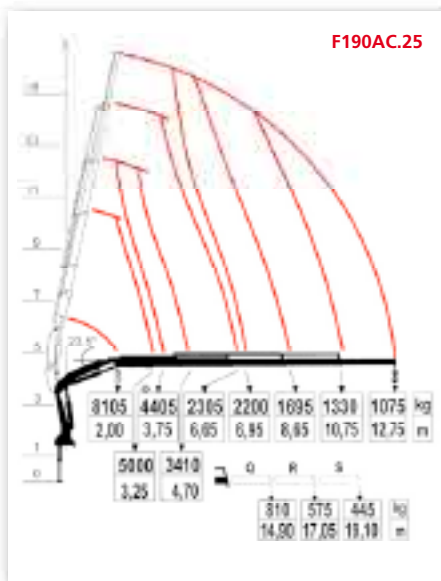
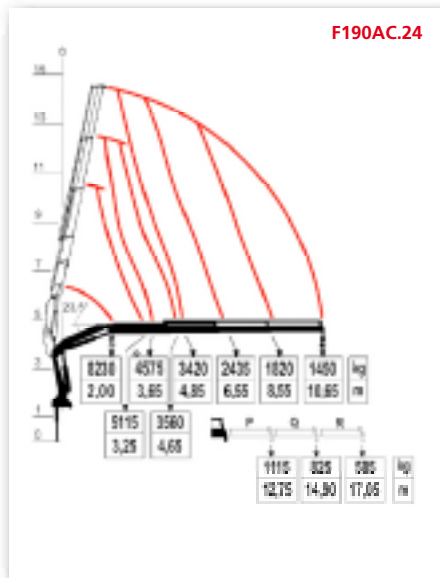
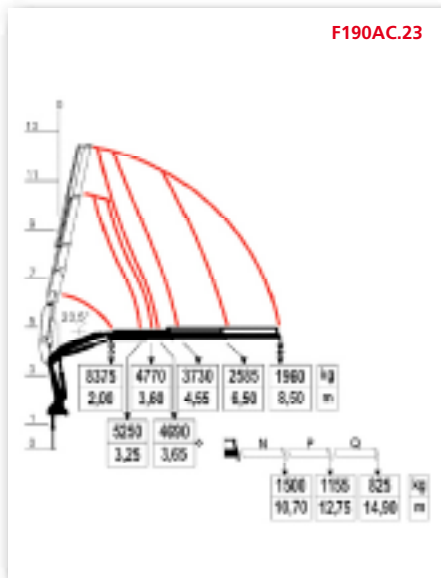
			
	tm	m	Kg
F190A.25	16,10	14,65	2610
F190AC.22	17,70	6,70	2095



 (CZ) Zdvihový moment
(PL) Wielkość udźwigu
(RUS) Грузоподъемность

 (CZ) Standardní dosah
(PL) Standardowy wysięg
(RUS) Стандартный вылет стрелы

 (CZ) Hmotnost jeřábu
(PL) Waga żurawia
(RUS) Вес крана



F190AC.23	17,20	8,75	2275
F190AC.24	16,70	10,95	2420

F190AC.25	16,50	13,00	2545
F190A.23/L212	16,80	16,60	2840

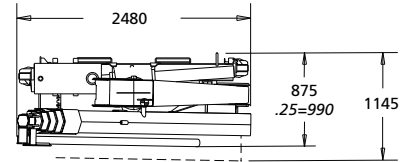
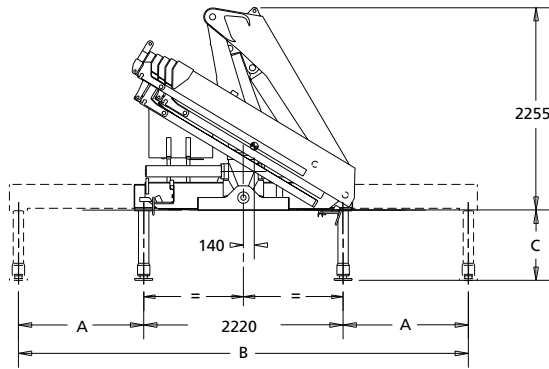
F190A.23/L213	16,80	18,60	2930
F190A.24/L213	16,60	20,70	3080

(CZ) Zdvihový moment
 (PL) Wielkość udźwigu
 (RUS) Грузоподъемность

(CZ) Standardní dosah
 (PL) Standardowy wysięg
 (RUS) Стандартный вылет стрелы

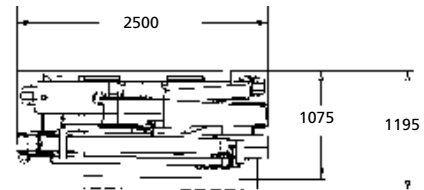
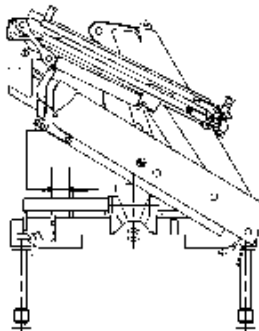
(CZ) Hmotnost jeřábu
 (PL) Waga żurawia
 (RUS) Вес крана

F190A



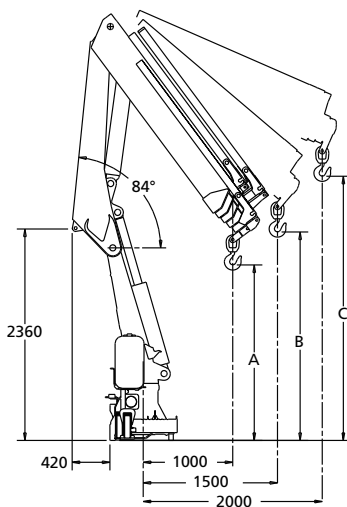
	STD	Extra	SuperExtra
A	1395	1705	2040
B	5010	5630	6300
C	780	765	765

L SERIE



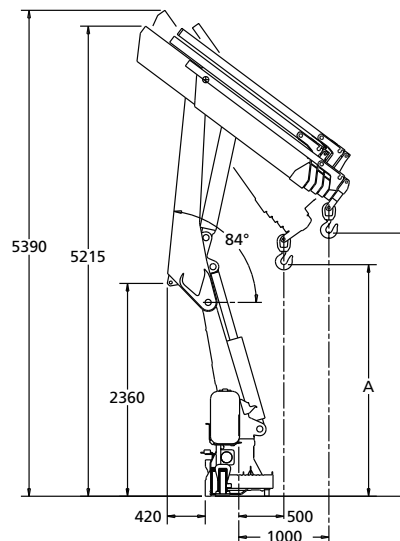
L212	515 Kg	L213	595 Kg	L214	650 Kg
ML	42 Kg	NL	29 Kg	PL	19 Kg
NL	29 Kg	PL	19 Kg		
PL	19 Kg				

F190A








	A	B	C
F190A.21	2320	2775	3760
F190A.22	2230	2655	3495
F190A.23	2140	2545	3290
F190A.24	2050	2435	3110
F190A.25	1960	2330	2950

F190AC



	A	B
F190AC.22	2825	3255
F190AC.23	2740	3140
F190AC.24	2655	3025
F190AC.25	2570	2920

					
F190A	400°	30,8	28,0	45	120
F190AC	400°	30,8	28,0	45	120



Údaje a popisy jsou přibližné a nejsou závazné - Dane i opisy są przybliżone i nie są wiążące. - Приводимые данные и описание являются приблизительными и могут быть изменены.



FASSI GRU S.p.A. - Via Roma, 110 - 24021 Albino (Bergamo) ITALY
 Tel- +39 035 776400 - Fax +39 035 755020
 www.fassigroup.com - E-mail: fassi@fassigroup.com

