

F65A ○

czech ○

polish ○

russian ○



c r a n e s   w i t h o u t   c o m p r o m i s e

**FASSI**

CRANES WITHOUT COMPROMISE

## **Jeřáb, který překonává všechna prostorová a časová omezení**

Fassi svým modelem F65A nabízí vynikající řešení pro ty, kteří musejí pracovat bez prostorového nebo časového omezení. Tento jeřáb může být vlastně namontován na libovolný podvozek s pohotovostní hmotností od 7,5 t, a může proto být vždy použit ve středu města a ve dnech, kdy není dovolen velký dopravní ruch. Další výhodou, která je kombinována se zabezpečením břemena a řízením prostřednictvím systému HO.

Provedení podle evropské směrnice EN 12999.\*

## **Żuraw zdolny do pracy w każdych warunkach**

Poprzez model F65A Fassi oferuje niezwykle rozwiązanie dla tych, którzy muszą pracować w każdych warunkach, nieograniczeni brakiem miejsca. Żuraw ten bez problemu może być zamontowany na samochodzie o dmc. 7,5 tony, co sprzyja użytkowaniu w centrach miast i przy nasilonym ruchu. Inną bardzo ważną cechą jest kontrola żurawia przed jego przeciążeniem dzięki hydraulicznemu ogranicznikowi „HO”.

Zaprojektowane zgodnie z Europejską Normą EN 12999.

## **Краны, способные работать на площадках любого размера и в любые временные сроки.**

Краны – манипуляторы серии F65A являются наилучшим решение для тех, кому приходится работать на площадках самых разных размеров и в сжатые временные сроки. Такой кран можно установить на технику с грузоподъемностью до 7,5 т., что позволяет его использование в центральных районах города, куда не допускаются транспортные средства большой грузоподъемности. Еще одним превосходством является использование гидравлического устройства для предохранения от перегрузок «НО».

Проект соответствует европейскому стандарту EN 12999\*.

\*Trh EU - W krajach Unii Europejskiej - Рынок EC






***Pro pracovníky, kteří si nemohou dovolit  
setrvávat dlouho na stejném místě***

***Dla użytkowników, których zaletą jest  
mobilność***

***Для рабочих, которым приходится  
часто передвигаться с места на  
место в процессе работы.***









**1.** Inovační systém „HO“ (hydraulická regulace přetížení) automaticky reguluje zátěžové podmínky jeřábu, řídí zdvihací moment ve vztahu k podmínkám stability jeřábu/nákladního automobilu.

**2.** Základna spodní díl sloupu z tvárné slitiny pro ideální rozdělení napětí a větší odolnost. Nepřítomnost svarů dává jeřábu charakteristiku výjimečné odolnosti proti únavě.

**3.** Proporcionální rozdělovač zaručuje nejlepší reakci na řízení operátora, mimořádnou plynulost a rychlost chodu, jakož i úplnou spolehlivost v jakémkoliv stavu použití.

**4.** Větší ochrana hadic umístěných uvnitř sloupu proti prodlížení a pro zajištění dlouhodobé funkčnosti.

**4a** Hadice přídavných funkcí pro aktivaci hydraulického příslušenství jsou chráněny exkluzivním systémem „Salvaflex“ Fassi tvořeným ocelovým ochranným zařízením.





**1.** Innowacyjny hydrauliczny ogranicznik udźwigu „HO“ (Hydraulic Overload Control) informujący o przeciążeniu żurawia i utracie stateczności.

**2.** Odlewana, bardzo wytrzymała podstawa oraz dolna część kolumny żurawia zostały zaprojektowane tak, aby rozkład naprężení był idealny. Brak spawów zwiększa odporność na zmęczenie materiału.

**3.** Proporcjonalny rozdzielacz hydrauliczny zapewnia niezawodność w każdych warunkach i gwarantuje zarówno płynne, jak i szybkie ruchy żurawiem adekwatne do ruchu dźwigni.

**4.** Zapewniono lepszą ochronę węży hydraulicznych, które umieszczono wewnątrz kolumny, aby zabezpieczyć je przed ścieraniem i zapewnić ich dłuższą żywotność.

**4a** Dodatkowe węże hydrauliczne niezbędne do zasilania dodatkowego osprzętu hydraulicznego żurawia są zabezpieczone przez unikatowy system Fassi „Salvaflex“ w postaci metalowych korytek.





**1.** Инновационная система гидравлической защиты от перегрузок «HO» (Hydraulic Overload Control) автоматически регулирует режим нагрузки крана и регулирует соотношение опрокидывающего момента с условиями устойчивости крана/грузовика.

**2.** Чугунное основание и чугунное основание колонны способствуют идеальному распределению напряжений и повышают устойчивость конструкции, а отсутствие сварных швов гарантирует исключительно низкую усталость материала.

**3.** Пропорциональный распределитель гидравлического напряжения гарантирует быстрое действие аппаратуры, используемой оператором для управления работой крана, исключительную подвижность и скорость действия, а также полную надежность работы в любых условиях.

**4.** Шланги помещены внутрь колонны и лучше защищены, что предотвращает их износ из-за трения и обеспечивает более продолжительный срок службы.

**4a** Дополнительные шланги, приводящие в действие гидравлическое рабочее оборудование, защищены эксклюзивной системой Fassi «Salvaflex», монтированной при помощи металлических сборных блоков.




**5.** Originální systém „MPES“ (multivýkonný výsuvný systém) pro výjimečnou rychlost vysunutí/zasunutí teleskopických výložníků tvořených sadou stejně výkonných nezávislých hydraulických válců s paralelním spojením a aktivovaných jediným ovládaním.

**6.** Hřebenová otoč se samocentrovanou litinovou podložkou zajišťuje správné a konstantní vůle mezi pastorkem a hřebenem, čímž se zabráni opotřebení zubů.

**7.** Manuálně výsuvné podpěry v provedení „extra široké“.

**8.** Montáž vodicích lišt výsuvných dílů výložníku pro vyloučení vůle mezi profily, čímž se co nejlépe využije jejich dynamické účinnosti a spolehlivosti.

**9.** Plastová olejová nádrž odolná proti nárazům a korozi jakéhokoli externího prostředku.




**5.** Originalny system „MPES“ (Multi-Power Extension System) lepiej kontroluje płynność procesu wysuwu i wsuwu ramion hydraulicznych. Zbudowany jest z niezależnych siłowników o jednakowej mocy, połączonych równolegle i uruchamianych jedną dźwignią rozdzielacza.

**6.** Listwa zębata z centralnie umieszczonym ślizgiem zapewnia odpowiednie i stałe zązębienie się z wieńcem kolumny, zapobiegając tym samym ścieraniu się zębów.

**7.** Belki wysuwne nóg podporowych w wersji „ekstraszerokie“.

**8.** Precyzyjne osadzenie na ślizgach ramion wysuwanych hydraulicznie pozwala wyeliminować luzy, zapewniając tym samym efektywną i niezawodną pracę.

**9.** Plastikowy zbiornik oleju, odporny na uderzenia i korozję.




**5.** Оригинальная система «MPES» (Multi-Power Extension System – система выдвигания с различными типами выдвигания) позволяет развить исключительно высокую скорость выдвигания/уборки телескопических стрел. Эта система монтирована при помощи параллельно соединенных гидравлических цилиндров, приводимых в действие одним рычагом управления.

**6.** Реечный механизм с самоцентрирующимися чугунными колodками обеспечивает точное и постоянное сцепление шестерни и рейки, что предотвращает износ зубьев.




**7.** Стрела с «Extra» ручным выдвиганием.

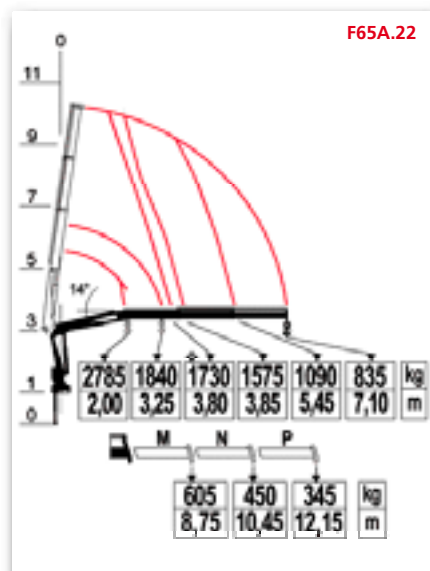
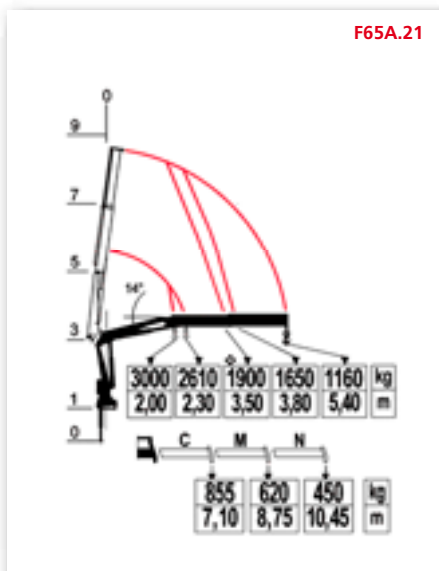
**8.** Точная сборка направляющих выдвигных стрел предотвращает появление зазора между профилями, что оптимизирует их динамическую производительность и надежность.




**9.** Пластиковый масляный бак ударопрочен и не подвержен коррозии при воздействии любых внешних факторов.

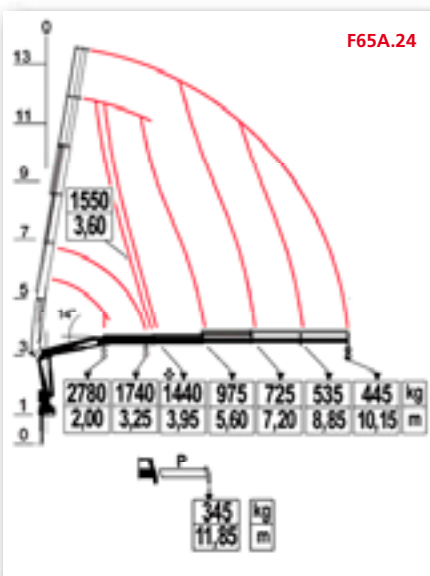
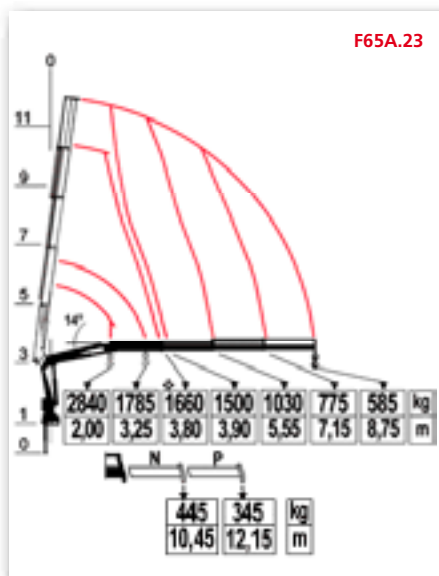





° Volitelný - Opcjonalnie - По заказу

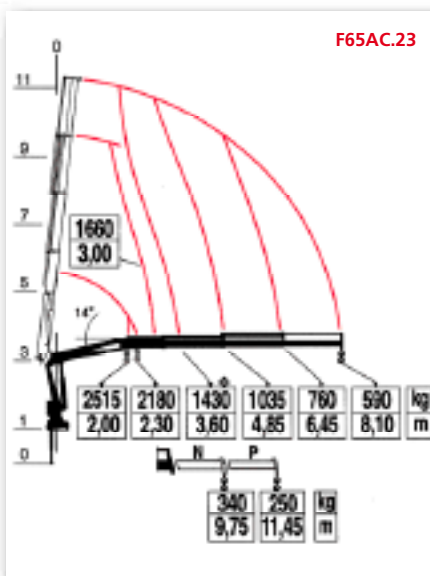
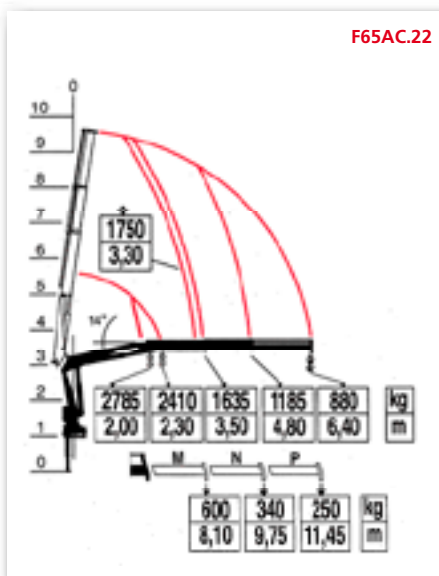
			
	tm	m	Kg
F65A.21	6,65	5,50	800
F65A.22	6,55	7,20	850




			
	tm	m	Kg
F65A.23	6,30	8,90	920
F65A.24	5,70	10,30	980




			
	tm	m	Kg
F65AC.22	5,70	6,50	810
F65AC.23	5,15	8,20	880







 (CZ) Zdvihový moment  
(PL) Wielkość udźwigu  
(RUS) Грузоподъемность

 (CZ) Standardní dosah  
(PL) Standardowy wysięg  
(RUS) Стандартный вылет стрелы


 (CZ) Hmotnost jeřábu  
(PL) Waga żurawia  
(RUS) Вес крана



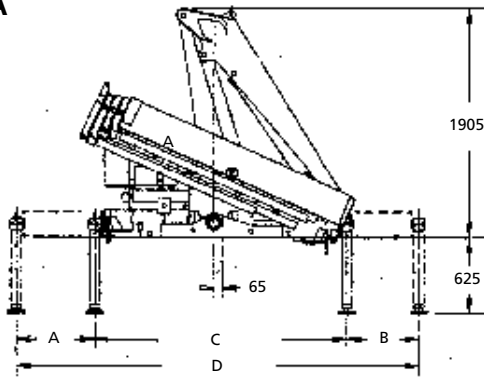
	 tm	 m	 Kg
F65A.22/L061	6,55	10,25	1020

 (CZ) Zdvihový moment  
(PL) Wielkość udźwigu  
(RUS) Грузоподъемность

 (CZ) Standardní dosah  
(PL) Standardowy wysięg  
(RUS) Стандартный вылет стрелы

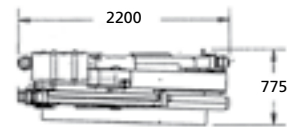
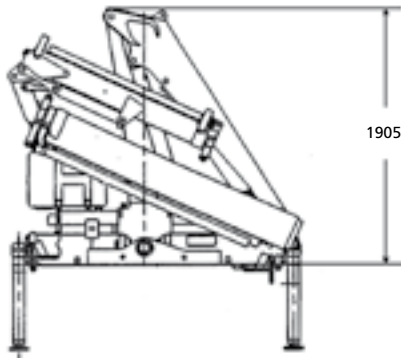
 (CZ) Hmotnost jeřábu  
(PL) Waga żurawia  
(RUS) Вес крана

## F65A



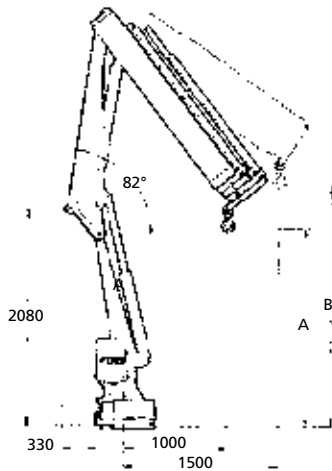
	STD	Extra	SuperExtra	IperExtra
<b>A</b>	635	1295	1475	1890
<b>B</b>	505	1245	1410	1595
<b>C</b>	2060	2060	2115	2115
<b>D</b>	3300	4600	5000	5600
<b>E</b>	2200	2200	2255	2255

## L SERIE



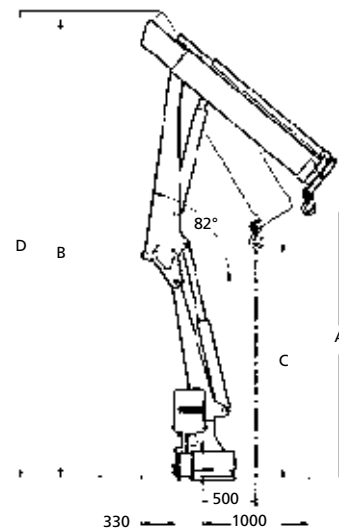
<b>L061</b>	125 Kg
<b>CL</b>	13 Kg

## F65A








	A	B
<b>F65A.21</b>	2135	2650
<b>F65A.22</b>	2060	2540
<b>F65A.23</b>	1980	2435
<b>F65A.24</b>	1905	2335

## F65AC



	A	B	C	D
<b>F65AC.22</b>	2590	4290	2250	4385
<b>F65AC.23</b>	2500	4310	2185	4390

		 Knm	 MPa	 l/min	 oil l
<b>F65A</b>	370°	9,6	25,5	20	60
<b>F65AC</b>	370°	9,6	23,5	20	60



Údaje a popisy jsou přibližné a nejsou závazné - Dane i opisy są przybliżone i nie są wiążące. - Приводимые данные и описание являются приблизительными и могут быть изменены.

# FASSI

FASSI GRU S.p.A. - Via Roma, 110 - 24021 Albino (Bergamo) ITALY  
 Tel- +39 035 776400 - Fax +39 035 755020  
 www.fassigroup.com - E-mail: fassi@fassigroup.com

