

F80A ○

czech ○

polish ○

russian ○



cranes without compromise

FASSI

CRANES WITHOUT COMPROMISE

Nejspolehlivější spojenec každého uživatele

Jeřáb F80A je také ve verzi „C“. Verze „C“ s kratším sklopným ramenem má větší zdvihací výšku pod hákem. Umožňuje zdvihat objemná břemena vertikálně, blízko sloupu jeřábu.

Provedení podle evropské směrnice EN 12999.*



Niezawodny sprzymierzeniec każdego użytkownika

Żuraw F80A dostępny jest również w wersji „C“. Wersja „C“, z krótszym ramieniem zewnętrznym, charakteryzuje się większą wysokością podnoszenia pod hakiem. Dzięki temu można podnosić pionowo większe ładunki blisko kolumny żurawia.

Zaprojektowane zgodnie z Europejską Normą EN 12999.



Самый надежный партнер любого пользователя.

Кран F80A имеется также в варианте комплектации «С». Вариант комплектации «С» оснащен более короткой вспомогательной стрелой, что позволяет поднимать грузы под крюком крана на большую высоту и вертикально поднимать объемные грузы в непосредственной близости от колонны крана.

Проект соответствует европейскому стандарту EN 12999*.



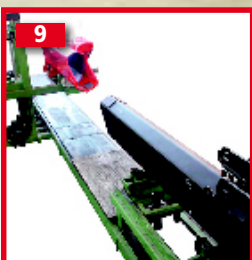
* Trh EU - W krajach Unii Europejskiej - Рынок ЕС



***Perfektní vyvážení
praktičnosti a účinnosti
Idealna równowaga praktyczności
i wydajności***

***Идеальное соотношение практичности
и производительности.***







1. Inovační systém „HO“ (hydraulická regulace přetížení)° automaticky reguluje zátěžové podmínky jeřábu, řídí zdvihací moment ve vztahu k podmínkám stability jeřábu/nákladního automobilu.

2. Základna a spodní díl sloupu z tvárné slitiny pro ideální rozdělení napětí a větší odolnost. Nepřítomnost svarů dává jeřábu charakteristiku výjimečné odolnosti proti únavě.

3. Proporcionální rozdělovač zaručuje nejlepší reakci na řízení operátora, mimořádnou plynulost a rychlost chodu, jakož i úplnou spolehlivost v jakémkoliv stavu použití.

4. Větší ochrana hadic umístěných uvnitř sloupu proti prodření a zajištění dlouhodobé funkčnosti.

4a Hadice přídavných funkcí ° pro aktivaci hydraulického příslušenství jsou chráněny exkluzivním systémem „Salvaflex“ Fassi tvořeným ocelovým ochranným zařízením.



5. Originální systém „MPES“ (multivýkonný výsuvný systém) pro výjimečnou rychlost vysunutí/zasunutí teleskopických výložníků tvořených sadou stejně výkonných nezávislých hydraulických válců s paralelním spojením a aktivovaných jediným ovládaním.

6. Hřebenová otočí se samocentrovanou litinovou podložkou zajišťuje správné a konstantní vůle mezi pastorkem a hřebenem, čímž se zabrání opotřebení zubů.

7. Manuálně výsuvné podpěry v provedení „extra široké“.

8. Montáž vodičích lišt výsuvných dílů výložníku pro vyloučení vůle mezi profily, čímž se co nejlépe využije jejich dynamické účinnosti a spolehlivosti.

9. Plastová olejová nádrž odolná proti nárazům a korozi jakéhokoli externího prostředí.



1. Innowacyjny hydrauliczny ogranicznik udźwigu „HO“ (Hydraulic Overload Control)° informujący o przeciążeniu żurawia i utracie stateczności.

2. Odlewana, bardzo wytrzymała podstawa oraz dolna część kolumny żurawia zostały zaprojektowane tak, aby rozkład naprężeń był idealny. Brak spawów zwiększa odporność na zmęczenie materiału.

3. Proporcjonalny rozdzielacz hydrauliczny zapewnia niezawodność w każdych warunkach i gwarantuje zarówno płynne, jak i szybkie ruchy żurawiem, adekwatne do ruchu dźwigni.

4. Zapewniono lepszą ochronę węży hydraulicznych, które umieszczone wewnątrz kolumny, aby zabezpieczyć je przed ścieraniem i zapewnić ich dłuższą żywotność.

4a Dodatkowe węże hydrauliczne niezbędne do zasilania dodatkowego osprzętu hydraulicznego żurawia są zabezpieczone przez unikatowy system Fassi „Salvaflex“ w postaci metalowych korytek.

5. Oryginalny system „MPES“ (Multi-Power Extension System) lepiej kontroluje płynność procesu wysuwu i wsuwu ramion hydraulicznych. Zbudowany jest z niezależnych siłowników o jednakowej mocy, połączonych równolegle i uruchamianych jedną dźwignią rozdzielacza.

6. Listwa zębata z centralnie umieszczonym ślizgiem zapewnia odpowiednie i stałe zażebanie się z wieńcem kolumny, zapobiegając tym samym ścieraniu się zębów.

7. Belki wysuwne nóg podporowych w wersji „ekstraszerokie“.

8. Precyzyjne osadzenie na ślizgach ramion wysuwanych hydraulicznie pozwala wyeliminować luzy, zapewniając tym samym efektywną i niezawodną pracę.

9. Plastikowy zbiornik oleju, odporny na uderzenia i korozję.



1. Инновационная система гидравлической защиты от перегрузок «HO» (Hydraulic Overload Control)° автоматически регулирует режим нагрузки крана и регулирует соотношение опрокидывающего момента с условиями устойчивости крана/грузовика.

2. Чугунное основание и чугунное основание колонны способствуют идеальному распределению напряжений и повышают устойчивость конструкции, а отсутствие сварных швов гарантирует исключительно низкую усталость материала.

3. Пропорциональный распределитель гидравлического напряжения гарантирует быстрое действие аппаратуры, используемой оператором для управления работой крана, исключительную подвижность и скорость действия, а также полную надежность работы в любых условиях.

4. Шланги помещены внутрь колонны и лучше защищены, что предотвращает их износ из-за трения и обеспечивает более продолжительный срок службы.

4a Дополнительные шланги, приводящие в действие гидравлическое рабочее оборудование, защищены эксклюзивной системой Fassi «Salvaflex», монтированной при помощи металлических сборных блоков.

5. Оригинальная система «MPES» (Multi-Power Extension System – система выдвигания с различными типами выдвигания) позволяет развить исключительно высокую скорость выдвигания/уборки телескопических стрел. Эта система монтирована при помощи параллельно соединенных гидравлических цилиндров, приводимых в действие одним рычагом управления.

6. Ременный механизм с самоцентрирующимися чугунными колодками обеспечивает точное и постоянное сцепление шестерни и рейки, что предотвращает износ зубьев.

7. Стрела с «Extra» ручным выдвиганием.




8. Точная сборка направляющих выдвигающих стрел предотвращает появление зазора между профилями, что оптимизирует их динамическую производительность и надежность.

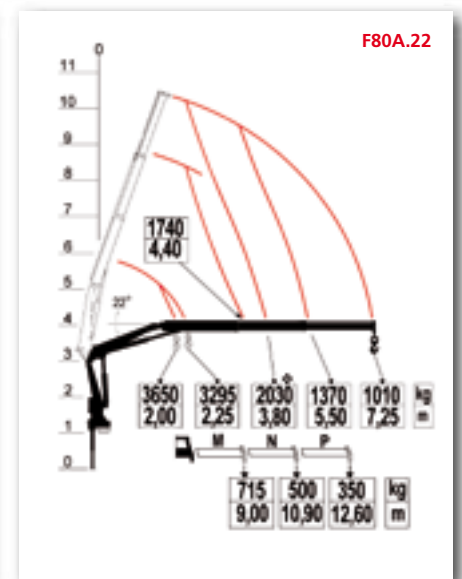
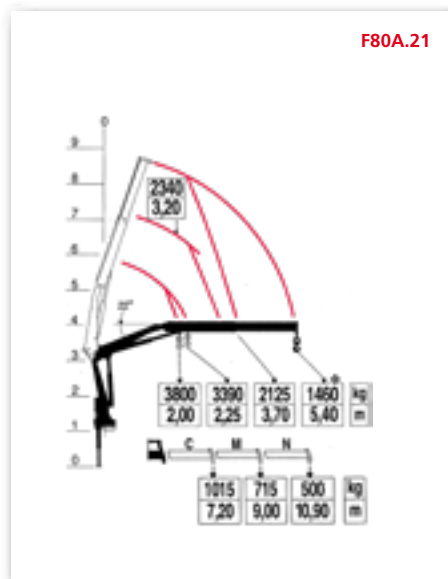
9. Пластиковый масляный бак ударопрочен и не подвержен коррозии при воздействии любых внешних факторов.




FASSI

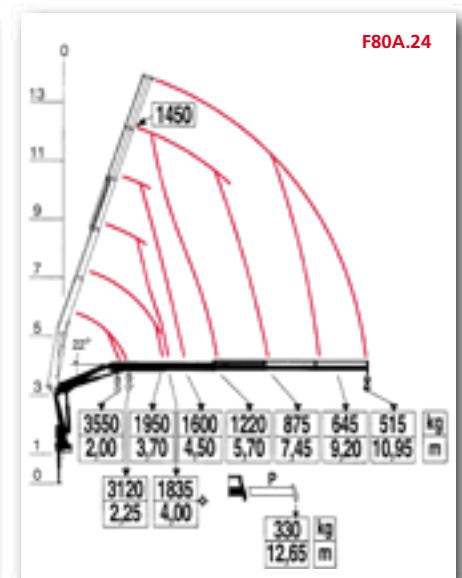
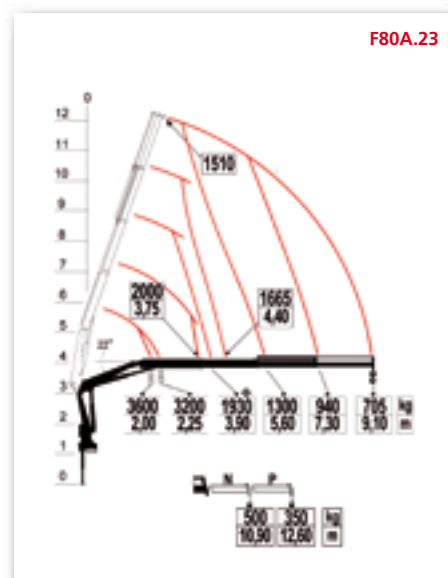
° Volitelný - Opcjonalnie - По заказу




			
	tm	m	Kg
F80A.21	8,00	5,60	960
F80A.22	7,70	7,40	1025




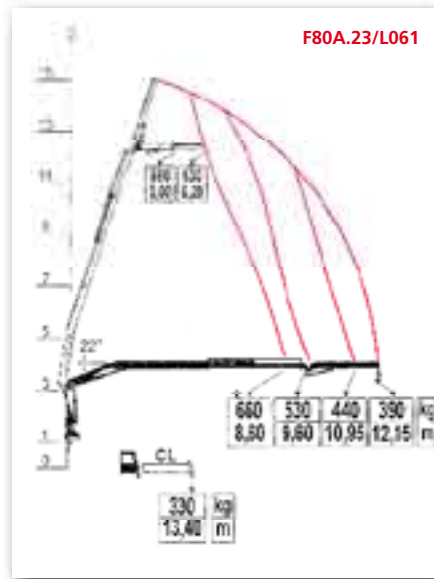
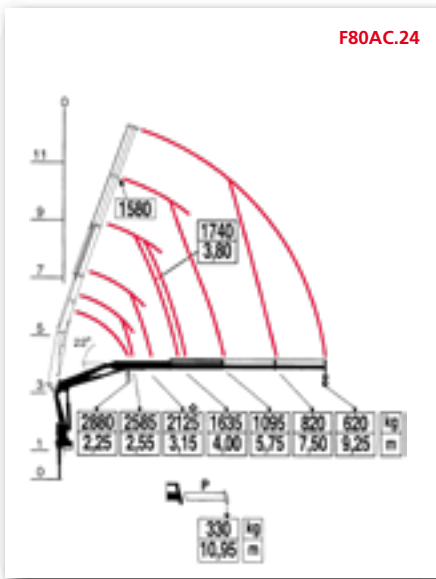
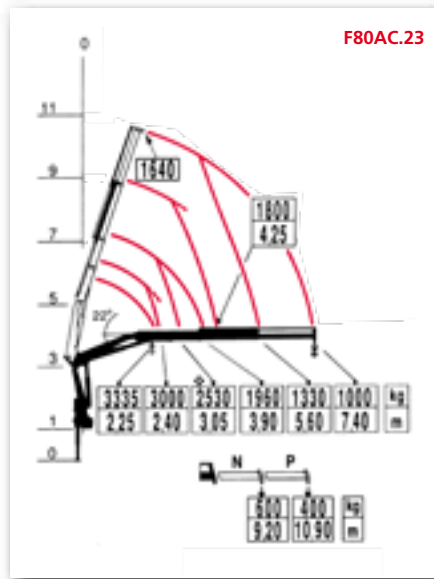
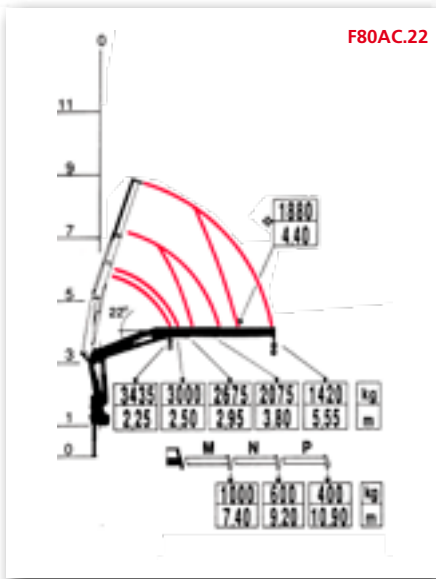
			
	tm	m	Kg
F80A.23	7,50	9,30	1110
F80A.24	7,20	11,10	1170



 (CZ) Zdvihový moment
 (PL) Wielkość udźwigu
 (RUS) Грузоподъемность

 (CZ) Standardní dosah
 (PL) Standardowy wysięg
 (RUS) Стандартный вылет стрелы

 (CZ) Hmotnost jeřábu
 (PL) Waga żurawia
 (RUS) Вес крана



	tm	m	Kg
F80AC.22	8,30	5,70	990
F80AC.23	7,70	7,50	1075

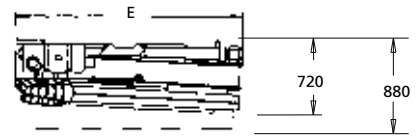
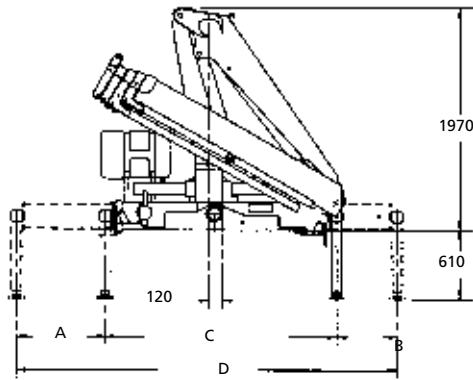
	tm	m	Kg
F80AC.24	6,70	9,40	1135
F80A.23/L061	7,50	12,30	1245

(CZ) Zdvihový moment
(PL) Wielkość udźwigu
(RUS) Грузоподъемность

(CZ) Standardní dosah
(PL) Standardowy wyścig
(RUS) Стандартный вылет стрелы

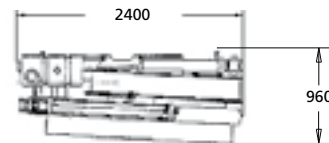
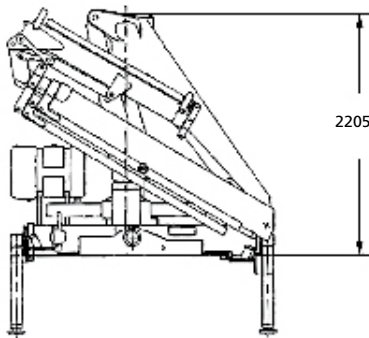
(CZ) Hmotnost jeřábu
(PL) Waga żurawia
(RUS) Вес крана

F80A



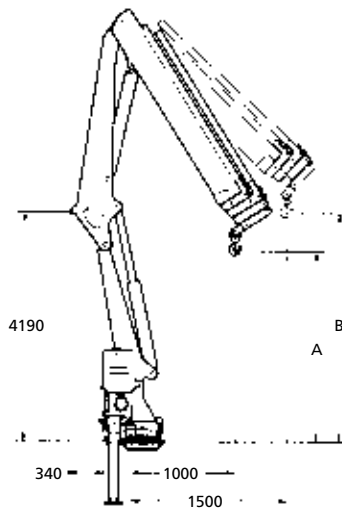
	STD	Extra	SuperExtra	IperExtra
A	785	1190	1370	1790
B	545	1190	1370	1580
C	2035	2115	2230	2230
D	3365	4500	4970	5600
E	2220	2225	2370	2370

L SERIE

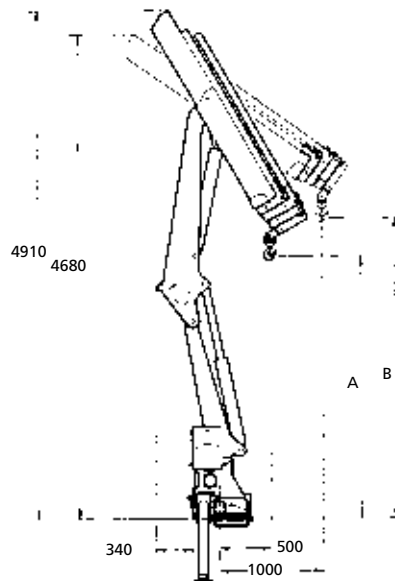


L061	125 Kg
CL	13 Kg

F80A








F80AC



	A	B
F80AC.22	2725	2575
F80AC.23	2035	2455
F80AC.24	1945	2335

	A	B
F80A.21	2130	2575
F80A.22	2035	2455
F80A.23	1945	2335
F80A.24	1840	2205

		 Knm	 MPa	 l/min	 oil l
F80A	370°	11,7	30,0	20	60
F80AC	370°	11,7	27,0	20	60



Údaje a popisy jsou přibližné a nejsou závazné - Dane i opisy są przybliżone i nie są wiążące. - Приводимые данные и описание являются приблизительными и могут быть изменены.

FASSI

FASSI GRU S.p.A. - Via Roma, 110 - 24021 Albino (Bergamo) ITALY
 Tel- +39 035 776400 - Fax +39 035 755020
 www.fassigroup.com - E-mail: fassi@fassigroup.com

COMPANY
 WITH QUALITY MANAGEMENT
 SYSTEM CERTIFIED BY DNV
 =ISO 9001:2000=